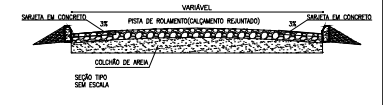
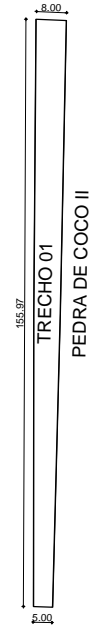
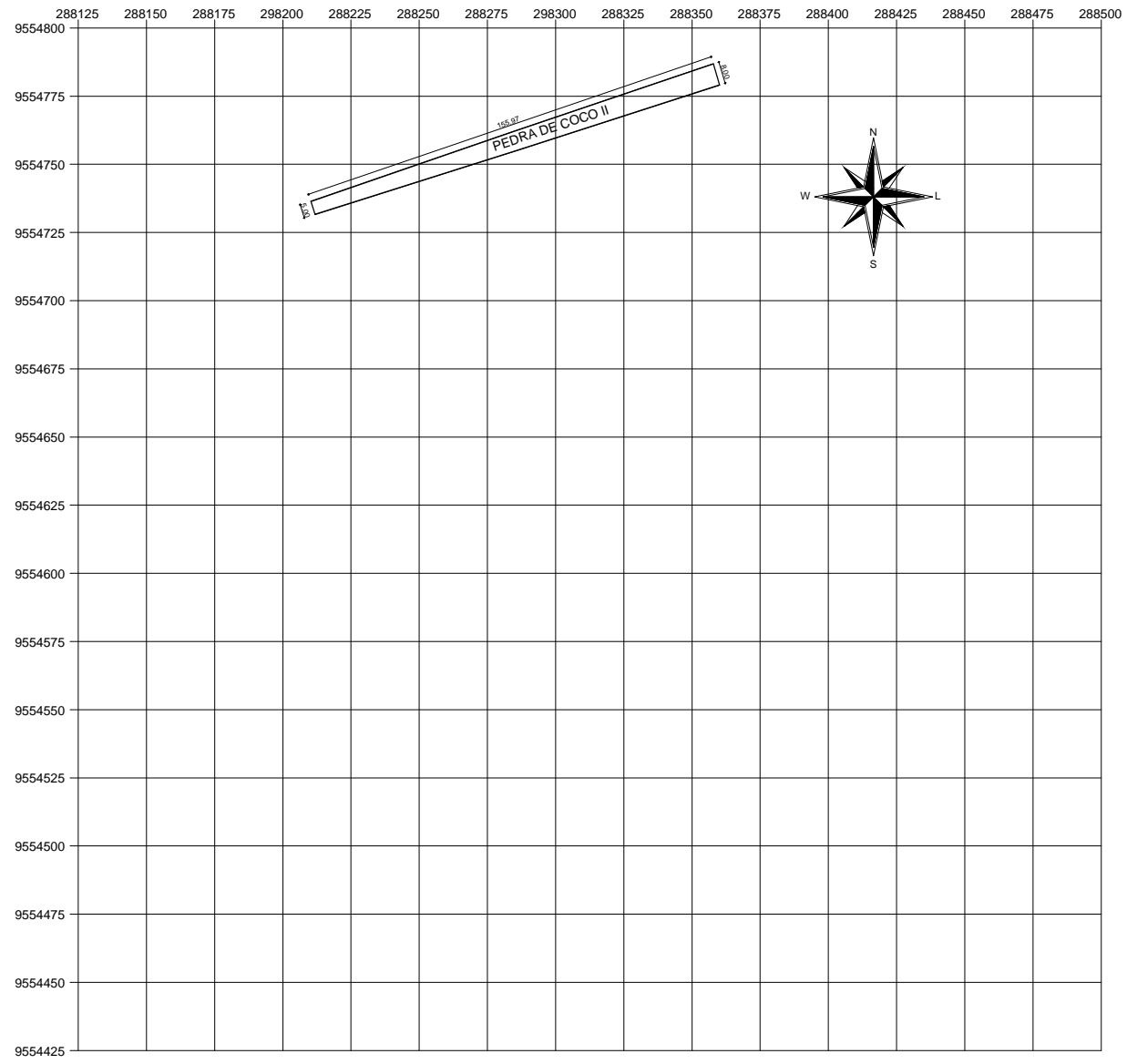


PRODUCED BY AN AUTODESK EDUCATIONAL PRODUCT

PRODUCED BY AN AUTODESK EDUCATIONAL PRODUCT



				PREFEITURA MUNICIPAL DE SÃO BENEDITO <small>TRANSFERÊNCIA NA ZONA URBANA E RURAL DO MUNICÍPIO DE SÃO BENEDITO - GO</small>			
OBJETO SÍTIO PEDRA DE COCO II SÃO BENEDITO - GO		DESCRIÇÃO PAVIMENTAÇÃO NA ZONA RURAL: SÃO BENEDITO		VALORES PLANTA BAIXA			
CO-ARQUIVO DO PROJETO ARQUITETÔNICO				PROJETO UNICA			
DATA TÍTULO		DATA CONTRATO		DATA CANCELAMENTO			
DATA 1/700		DATA FEVEREIRO/2018		ESTADO			

PRODUCED BY AN AUTODESK EDUCATIONAL PRODUCT

PRODUCED BY AN AUTODESK EDUCATIONAL PRODUCT