



P M S B
FLS N° 980

8.4.2. PRODUTOS GRÁFICOS - ARQUITETURA – 49 pranchas

Nome do arquivo	Título	Escala	Prancha
9T-ARQ-IMP-GER0-01_R00	Implantação	1:100	1100x750
9T-ARQ-PLB-GER0-02_R00	Planta Baixa	1:100	1100x800
9T-ARQ-LYT-GER0-03_R00	Planta de Layout - Mobiliário	1:100	1100x800
9T-ARQ-LYT-GER0-04_R00	Planta de Layout - Equipamento	1:100	1100x800
9T-ARQ-PGP-GER0-05_R00	Paginação de Piso	1:100	1100x750
9T-ARQ-FOR-GER0-06_R00	Planta de Forro	1:100	1100x750
9T-ARQ-COB-GER0-07_R00	Planta de Cobertura	1:100	1100x750
9T-ARQ-CRT-GER0-08_R00	Cortes Gerais e Detalhe	1:100	1100x750
9T-ARQ-CRD-GER0-09_R00	Cortes Gerais e Detalhes	1:100	1100x750
9T-ARQ-FCH-GER0-10_R00	Fachadas Gerais	1:100	1100x750
9T-ARQ-ESQ-GER0-11_R00	Mapa de Esquadrias	1:150	A1
9T-ARQ-ESQ-GER0-12_R00	Detalhamento de Esquadrias - Portas	1:25	A1
9T-ARQ-ESQ-GER0-13_R00	Detalhamento de Esquadrias - Janelas	1:25	A1
9T-ARQ-ESQ-GER0-14_R00	Detalhamento de Esquadrias - Janelas	1:25	A1
9T-ARQ-PLB-QDGA-15_R00	Planta baixa, Cortes e Detalhes - Bloco A (Quadra Poliesportiva)	indicada	1100x750
9T-ARQ-FCH-QDGA-16_R00	Fachadas - Bloco A (Quadra Poliesportiva)	1:75	1100x594
9T-ARQ-PLC-ADMB-17_R00	Planta baixa, Cortes e Detalhe - Bloco B (Administrativo)	indicada	A1
9T-ARQ-FCH-ADMB-18_R00	Fachadas - Bloco B (Administrativo)	1:75	A1
9T-ARQ-PLC-SERC-19_R00	Planta baixa, Cortes e Detalhe - Bloco C (Serviço)	indicada	A1
9T-ARQ-FCH-SERC-20_R00	Fachadas - Bloco C (Serviço)	1:75	A1
9T-ARQ-PLA-HIGD-21_R00	Planta baixa, Cortes, Detalhe e Fachadas - Bloco D (Higiene)	indicada	A1
9T-ARQ-PLA-BLTE-22_R00	Planta baixa, Cortes, Detalhe e Fachadas - Bloco E (Biblioteca)	indicada	A1
9T-ARQ-PLC-MLTF-23_R00	Planta baixa, Cortes e Detalhe - Bloco F (Multiuso)	indicada	A1
9T-ARQ-FCH-MLTF-24_R00	Fachadas - Bloco F (Multiuso)	1:75	A1
9T-ARQ-PLC-PDGG-25_R00	Fachadas - Blocos G1 e G2 (Pedagógicos 1 e 3)	indicada	A1
9T-ARQ-FCH-PDGG-26_R00	Fachadas - Blocos G1 e G2 (Pedagógicos 1 e 3)	1:75	A1



Ministério da Educação
Fundo Nacional de Desenvolvimento da Educação
Diretoria de Gestão, Articulação e Projetos Educacionais - DIGAP
Coordenação Geral de Infraestrutura Educacional - CGEST

FNDE
Fundo Nacional
de Desenvolvimento
da Educação

P M S B
ELS Nº 981

Nome do arquivo	Título	Escala	Prancha
9T-ARQ-PLC-PDGH-27_R00	Planta baixa, Cortes e Detalhe - Bloco H (Pedagógico 2)	indicada	A1
9T-ARQ-FCH-PDGH-28_R00	Fachadas - Bloco H (Pedagógico 2)	1:75	A1
9T-ARQ-PLC-PDGI-29_R00	Planta baixa, Cortes e Detalhes - Bloco I (Pedagógico 4)	indicada	A1
9T-ARQ-FCH-PDGI-30_R00	Fachadas - Bloco I (Pedagógico 4)	1:75	A1
9T-ARQ-DET-GER0-31_R00	Detalhamento Mastros para Bandeiras e Bancos	1:25	A1
9T-ARQ-DET-GER0-32_R00	Detalhamento Gradil para Vegetação	1:50	A1
9T-ARQ-DET-GER0-33_R00	Detalhamento Chapa Perfurada	1:50	1100x800
9T-ARQ-PLE-PRT0-34_R00	Portões e Muros - Planta e Elevação	indicada	1250x900
9T-ARQ-AMP-QDGA-35_R00	Ampliação Bloco A – Equipamentos esportivos	1:25	A1
9T-ARQ-AMP-ADMB-36_R00	Ampliação Bloco B - Sanitários, Sala reuniões/ professores	1:25	A1
9T-ARQ-AMP-SERC-37_R00	Ampliação Bloco C - Lavanderia, Vestiários funcionários.	1:25	A1
9T-ARQ-AMP-SERC-38_R00	Ampliação Bloco C - Varanda serviço, Copa	1:25	A1
9T-ARQ-AMP-SERC-39_R00	Ampliação Bloco C - Despensa, DML, Utensílios, Refeitório	1:25	A1
9T-ARQ-AMP-SERC-40_R00	Ampliação Bloco C - Cozinha	1:25	1100x750
9T-ARQ-AMP-HIGD-41_R00	Ampliação Bloco D - Vestiário acessível, Vestiário masculino	1:25	1100x594
9T-ARQ-AMP-BLTE-42_R00	Ampliação Bloco E - Biblioteca	1:25	1100x750
9T-ARQ-AMP-MLTF-43_R00	Ampliação Bloco F - Multiuso	1:25	1100x750
9T-ARQ-AMP-PDGG-44_R00	Ampliação Bloco G - Sala de aula	1:25	1100x750
9T-ARQ-AMP-PDGH-45_R00	Ampliação Bloco H - Sanitário acessível	1:25	A1
9T-ARQ-AMP-PDGH-46_R00	Ampliação Bloco H - Sanitário feminino	1:25	A1
9T-ARQ-AMP-PDGH-47_R00	Ampliação Bloco H - Sanitário masculino	1:25	A1
9T-ARQ-AMP-PDGI-48_R00	Ampliação Bloco I - Sanitário masculino	1:25	A1
9T-ARQ-AMP-PDGI-49_R00	Ampliação Bloco I - Sanitário masculino	1:25	A1



8.4.3. PRODUTOS GRÁFICOS - ESTRUTURAL - 139 PRANCHAS FLS N° 982

Estrutura de Concreto - 126 pranchas

Nome do arquivo	Título	Escala	Prancha
9T-SCO-PLD-QDGA-01_R00	Planta de locação; Planta de cargas - Bloco A (quadra)	Indicada	A0
9T-SCO-PLD-QDGA-02_R00	Detalhe estaca 40cm; Forma de fundação - Bloco A (quadra)	Indicada	800x700
9T-SCF-PLD-QDGA-03_R00	Forma do térreo e forma da cobertura - Bloco A (quadra)	1:50	A0
9T-SCO-CRT-QDGA-04_R00	Corte A-A; Corte B-B e Corte C-C - Bloco A (quadra)	1:50	700x500
9T-SCA-DET-QDGA-05_R00	Planta de armações fundações e térreo - Bloco A (quadra)	Indicada	A0
9T-SCA-DET-QDGA-06_R00	Planta de armações cobertura- Bloco A (quadra)	Indicada	700x500
9T-SCO-PLD-ADMB-07_R00	Planta de locação. Legenda dos blocos - Bloco B (administração)	Indicada	A0
9T-SCO-PLD-ADMB-08_R00	Planta de cargas; Detalhe estaca 40 cm - Bloco B (administração)	Indicada	A0
9T-SCF-PLD-ADMB-09_R00	Forma de fundação - Bloco B (administração)	1:50	A1
9T-SCF-PLD-ADMB-10_R00	Forma do térreo - Bloco B (administração)	1:50	A1
9T-SCF-PLD-ADMB-11_R00	Forma de cobertura - Bloco B (administração)	1:50	A1
9T-SCO-CRT-ADMB-12_R00	Cortes A-A, B-B, C-C e D-D - Bloco B (administração)	1:50	A1
9T-SFN-DET-ADMB-13_R00	Armações de Fundações - Bloco B (administração)	Indicada	1050x594
9T-SFN-DET-ADMB-14_R00	Armações de Fundações - Bloco B (administração)	Indicada	1050x594
9T-SCA-DET-ADMB-15_R00	Armações do térreo - Bloco B (administração)	Indicada	1050x594
9T-SCA-DET-ADMB-16_R00	Armações do térreo - Bloco B (administração)	Indicada	1050x594
9T-SCA-DET-ADMB-17_R00	Armações do térreo - Bloco B (administração)	Indicada	A1
9T-SCA-DET-ADMB-18_R00	Armações da cobertura - Bloco B (administração)	Indicada	1050x594
9T-SCO-PLD-SERC-19_R00	Planta de locação; Legenda de blocos - Bloco C (serviço)	Indicada	1050x594
9T-SCO-PLD-SERC-20_R00	Planta de cargas; Detalhe estaca 40cm - Bloco C (serviço)	Indicada	1050x594
9T-SCF-PLD-SERC-21_R00	Forma fundação e térreo geral - Bloco C (serviço)	1:50	1050x594
9T-SCF-PLD-SERC-22_R00	Forma térreo cozinha e cobertura geral- Bloco C (serviço)	1:50	1050x594
9T-SCO-PLD-SERC-23_R00	Forma cobertura cozinha; Corte A-A e Corte B-B - Bloco C (serviço)	1:50	A1



Ministério da Educação
Fundo Nacional de Desenvolvimento da Educação
Diretoria de Gestão, Articulação e Projetos Educacionais - DIGAP
Coordenação Geral de Infraestrutura Educacional - CGEST

FNDE
Fundo Nacional
de Desenvolvimento
da Educação

P M S B
E L S I N° 983

Nome do arquivo	Título	Escala	Prancha
9T-SFN-DET-SERC-24_R00	Armações fundações– Bloco C (serviço)	Indicada	1050x594
9T-SFN-DET-SERC-25_R00	Armações fundações– Bloco C (serviço)	Indicada	1050x594
9T-SCA-DET-SERC-26_R00	Armações Térreo geral – Bloco C (serviço)	Indicada	1050x594
9T-SCA-DET-SERC-27_R00	Armações Térreo geral – Bloco C (serviço)	Indicada	A1
9T-SCA-DET-SERC-28_R00	Armações Térreo cozinha – Bloco C (serviço)	Indicada	1050x594
9T-SCA-DET-SERC-29_R00	Armações Térreo cozinha – Bloco C (serviço)	Indicada	1050x594
9T-SCA-DET-SERC-30_R00	Armações cobertura geral – Bloco C (serviço)	Indicada	1050x594
9T-SCA-DET-SERC-31_R00	Armações cobertura geral; Armações cobertura cozinha – Bloco C (serviço)	Indicada	1050x594
9T-SCO-PLD-HIGD-32_R00	Planta de locação e cargas; Legenda dos blocos – Bloco D (higiene)	Indicada	1050x594
9T-SCO-PLD-HIGD-33_R00	Planta de forma térreo e fundação; Detalhe estaca 40 cm – Bloco D (higiene)	Indicada	A1
9T-SCO-PLD-HIGD-34_R00	Cortes A-A, B-B; Armações fundações – Bloco D (higiene)	Indicada	1050x594
9T-SCA-DET-HIGD-35_R00	Armações térreo – Bloco D (higiene)	Indicada	A1
9T-SCO-PLD-BLTE-36_R00	Planta de locação e cargas; Legenda dos blocos – Bloco E (biblioteca)	Indicada	1050x594
9T-SCO-PLD-BLTE-37_R00	Detalhe estaca 40 cm; Forma de fundação– Bloco E (biblioteca)	Indicada	A1
9T-SCO-PLD-BLTE-38_R00	Forma do térreo e cobertura; Corte A-A e Corte B-B – Bloco E (biblioteca)	1:50	1050x594
9T-SCA-DET-BLTE-39_R00	Armações de fundações – Bloco E (biblioteca)	Indicada	1050x594
9T-SCA-DET-BLTE-40_R00	Armações do térreo – Bloco E (biblioteca)	Indicada	1050x594
9T-SCA-DET-BLTE-41_R00	Armações da cobertura – Bloco E (biblioteca)	Indicada	A1
9T-SCO-PLD-MLTF-42_R00	Planta de locação; Legenda dos blocos – Bloco F (multiuso)	Indicada	A1
9T-SCC-PLD-MLTF-43_R00	Planta de cargas – Bloco F (multiuso)	1:50	1050x594
9T-SCF-PLD-MLTF-44_R00	Planta de forma fundação e térreo – Bloco F (multiuso)	1:50	1050x594
9T-SCO-PLD-MLTF-45_R00	Planta de forma cobertura; Corte A-A e Corte B-B – Bloco F (multiuso)	1:50	A1
9T-SFN-DET-MLTF-46_R00	Armações fundações – Bloco F (multiuso)	Indicada	1050x594
9T-SFN-DET-MLTF-47_R00	Armações de fundações – Bloco F (multiuso)	Indicada	1050x594



Ministério da Educação
Fundo Nacional de Desenvolvimento da Educação
Diretoria de Gestão, Articulação e Projetos Educacionais - DIGAP
Coordenação Geral de Infraestrutura Educacional - CGEST

FNDE
Fundo Nacional
de Desenvolvimento
da Educação

FLS 11 N° 984

Nome do arquivo	Título	Escala	Prancha
9T-SFN-DET-MLTF-48_R00	Armações de fundações – Bloco F (multiuso)	Indicada	A1
9T-SCA-DET-MLTF-49_R00	Armações do térreo – Bloco F (multiuso)	Indicada	1050x594
9T-SCA-DET-MLTF-50_R00	Armações do térreo – Bloco F (multiuso)	Indicada	1050x594
9T-SCA-DET-MLTF-51_R00	Armações da cobertura – Bloco F (multiuso)	Indicada	1050x594
9T-SCO-PLD-PDGG-52_R00	Planta de locação; Legenda dos blocos – Bloco G (pedagógico 1)	Indicada	A1
9T-SCC-PLD-PDGG-53_R00	Planta de cargas – Bloco G1 (pedagógico 1)	1:50	A1
9T-SCO-PLD-PDGG-54_R00	Detalhe estaca 40 cm; Forma de fundação– Bloco G1 (pedagógico 1)	Indicada	A1
9T-SCF-PLD-PDGG-55_R00	Forma do térreo e cobertura – Bloco G (pedagógico 1)	1:50	A1
9T-SCO-CRT-PDGG-56_R00	Corte A-A e Corte B-B – Bloco G1 (pedagógico 1)	1:50	694x420
9T-SFN-DET-PDGG-57_R00	Armações de fundações– Bloco G1 (pedagógico 1)	Indicada	1050x594
9T-SFN-DET-PDGG-58_R00	Armações de fundações – Bloco G1 (pedagógico 1)	Indicada	1050x594
9T-SFN-DET-PDGG-59_R00	Armações de fundações – Bloco G1 (pedagógico 1)	Indicada	A1
9T-SCA-DET-PDGG-60_R00	Armações do térreo – Bloco G1 (pedagógico 1)	Indicada	1050x594
9T-SCA-DET-PDGG-61_R00	Armações do térreo – Bloco G1 (pedagógico 1)	Indicada	1050x594
9T-SCA-DET-PDGG-62_R00	Armações do térreo – Bloco G1 (pedagógico 1)	Indicada	A1
9T-SCA-DET-PDGG-63_R00	Armações da cobertura – Bloco G1 (pedagógico 1)	Indicada	1050x594
9T-SCO-PLD-PDGH-64_R00	Planta de locação; Legenda dos blocos – Bloco H (pedagógico 2)	Indicada	A0
9T-SCC-PLD-PDGH-65_R00	Planta de cargas – Bloco H (pedagógico 2)	1:50	1050x594
9T-SCO-PLD-PDGH-66_R00	Planta de forma fundação; Detalhe estaca 40 cm – Bloco H (pedagógico 2)	Indicada	1050x594
9T-SCF-PLD-PDGH-67_R00	Planta de forma térreo e cobertura – Bloco H (pedagógico 2)	1:50	A0
9T-SCO-CRT-PDGH-68_R00	Corte A-A e Corte B-B – Bloco H (pedagógico 2)	1:50	841x500
9T-SFN-DET-PDGH-69_R00	Armações fundações – Bloco H (pedagógico 2)	Indicada	A1
9T-SFN-DET-PDGH-70_R00	Armações fundações – Bloco H (pedagógico 2)	Indicada	A1
9T-SFN-DET-PDGH-71_R00	Armações fundações – Bloco H (pedagógico 2)	Indicada	1050x594
9T-SFN-DET-PDGH-72_R00	Armações fundações – Bloco H (pedagógico 2)	Indicada	A0

FUNDO NACIONAL DE DESENVOLVIMENTO DA EDUCAÇÃO – FNDE

SBS Q.2 Bloco F Edifício FNDE – 70.070-929 – Brasília, DF

E-mail: projetos.engenharia@fnde.gov.br – Site: www.fnde.gov.br



Ministério da Educação
Fundo Nacional de Desenvolvimento da Educação
Diretoria de Gestão, Articulação e Projetos Educacionais - DIGAP
Coordenação Geral de Infraestrutura Educacional - CGEST

FNDE
Fundo Nacional
de Desenvolvimento
da Educação

FLS M S
Nº 985

Nome do arquivo	Título	Escala	Prancha
9T-SFN-DET-PDGH-73_R00	Armações fundações – Bloco H (pedagógico 2)	Indicada	A0
9T-SCA-DET-PDGH-74_R00	Armações do térreo – Bloco H (pedagógico 2)	Indicada	1050x594
9T-SCA-DET-PDGH-75_R00	Armações do térreo – Bloco H (pedagógico 2)	Indicada	1050x594
9T-SCA-DET-PDGH-76_R00	Armações do térreo – Bloco H (pedagógico 2)	Indicada	1189x594
9T-SCA-DET-PDGH-77_R00	Armações do térreo – Bloco H (pedagógico 2)	Indicada	1189x594
9T-SCA-DET-PDGH-78_R00	Armações do térreo – Bloco H (pedagógico 2)	Indicada	A1
9T-SCA-DET-PDGH-79_R00	Armações de cobertura – Bloco H (pedagógico 2)	Indicada	1050x594
9T-SCA-DET-PDGH-80_R00	Armações de cobertura – Bloco H (pedagógico 2)	Indicada	1189x594
9T-SCO-PLD-PDGG-81_R00	Planta de locação; Legenda dos blocos – Bloco G2 (pedagógico 3)	Indicada	A1
9T-SCC-PLD-PDGG-82_R00	Planta de cargas – Bloco G2 (pedagógico 3)	1:50	A1
9T-SCO-PLD-PDGG-83_R00	Detalhe estaca 40cm; Planta de forma fundação – Bloco G2 (pedagógico 3)	Indicada	A1
9T-SCF-PLD-PDGG-84_R00	Planta de forma do térreo e cobertura – Bloco G2 (pedagógico 3)	1:50	A1
9T-SCO-CRT-PDGG-85_R00	Corte A-A e Corte B-B – Bloco G2 (pedagógico 3)	1:50	694x420
9T-SFN-DET-PDGG-86_R00	Armações de fundações – Bloco G2 (pedagógico 3)	Indicada	1050x594
9T-SFN-DET-PDGG-87_R00	Armações de fundações – Bloco G2 (pedagógico 3)	Indicada	1050x594
9T-SFN-DET-PDGG-88_R00	Armações de fundações – Bloco G2 (pedagógico 3)	Indicada	A1
9T-SCA-DET-PDGG-89_R00	Armações do térreo – Bloco G2 (pedagógico 3)	Indicada	1050x594
9T-SCA-DET-PDGG-90_R00	Armações do térreo – Bloco G2 (pedagógico 3)	Indicada	1050x594
9T-SCA-DET-PDGG-91_R00	Armações do térreo – Bloco G2 (pedagógico 3)	Indicada	694x420
9T-SCA-DET-PDGG-92_R00	Armações da cobertura – Bloco G2 (pedagógico 3)	Indicada	1050x594
9T-SCO-PLD-PDGI-93_R00	Planta de locação; Legenda dos blocos – Bloco I (pedagógico 4)	Indicada	1050x594
9T-SCC-PLD-PDGI-94_R00	Planta de cargas – Bloco I (pedagógico 4)	1:50	A1
9T-SCF-PLD-PDGI-95_R00	Planta de forma fundação e térreo – Bloco I (pedagógico 4)	1:50	1050x594
9T-SCO-PLD-PDGI-96_R00	Planta de forma cobertura; Corte A-A e B-B; Detalhe estaca 40 cm – Bloco I (pedagógico 4)	Indicada	1050x594



Ministério da Educação
Fundo Nacional de Desenvolvimento da Educação
Diretoria de Gestão, Articulação e Projetos Educacionais - DIGAP
Coordenação Geral de Infraestrutura Educacional - CGEST

FNDE
Fundo Nacional
de Desenvolvimento
da Educação

FAS N° 986

Nome do arquivo	Título	Escala	Prancha
9T-SFN-DET-PDGI-97_R00	Armações de fundações – Bloco I (pedagógico 4)	Indicada	1050x594
9T-SFN-DET-PDGI-98_R00	Armações de fundações – Bloco I (pedagógico 4)	Indicada	1050x594
9T-SFN-DET-PDGI-99_R00	Armações de fundações – Bloco I (pedagógico 4)	Indicada	A1
9T-SCA-DET-PDGI-100_R00	Armações do térreo – Bloco I (pedagógico 4)	Indicada	1050x594
9T-SCA-DET-PDGI-101_R00	Armações do térreo – Bloco I (pedagógico 4)	Indicada	1050x594
9T-SCA-DET-PDGI-102_R00	Armações do térreo – Bloco I (pedagógico 4)	Indicada	1050x594
9T-SCA-DET-PDGI-103_R00	Armações do térreo – Bloco I (pedagógico 4)	Indicada	1050x594
9T-SCO-PLD-GER0-104_R00	Planta de locação parte A; Legenda dos blocos – Muro	Indicada	1500x841
9T-SCO-PLD-GER0-105_R00	Planta de locação parte B; Legenda dos blocos – Muro	Indicada	1500x841
9T-SCO-PLD-GER0-106_R00	Planta de locação tabelas – Muro	Indicada	A1
9T-SCC-PLD-GER0-107_R00	Planta de cargas parte A; Detalhe estaca 40 cm – Muro	Indicada	1500x841
9T-SCC-PLD-GER0-108_R00	Planta de cargas parte B – Muro	1:50	1500x841
9T-SCC-PLD-GER0-109_R00	Planta de cargas tabelas – Muro	Indicada	A1
9T-SFN-PLD-GER0-110_R00	Planta de forma fundação - parte A – Muro	1:50	1500x841
9T-SFN-PLD-GER0-111_R00	Planta de forma fundação - parte B – Muro	1:50	1500x841
9T-SCF-PLD-GER0-112_R00	Planta de forma térreo - parte A – Muro	1:50	1500x841
9T-SCF-PLD-GER0-113_R00	Planta de forma térreo - parte B – Muro	1:50	1500x841
9T-SCO-CRT-GER0-114_R00	Cortes A-A, B-B, C-C, D-D, E-E – Muro	Indicada	A0
9T-SCO-CRT-GER0-115_R00	Cortes F-F, G-G, C-C, H-H – Muro	Indicada	A0
9T-SFN-DET-GER0-116_R00	Armações de fundações - Muro	Indicada	1050x594
9T-SFN-DET-GER0-117_R00	Armações de fundações - Muro	Indicada	1050x594
9T-SFN-DET-GER0-118_R00	Armações de fundações - Muro	Indicada	A1
9T-SFN-DET-GER0-119_R00	Armações de fundações - Muro	Indicada	700X500
9T-SCA-DET-GER0-120_R00	Armações do térreo - Muro	Indicada	1050x594
9T-SCA-DET-GER0-121_R00	Armações do térreo - Muro	Indicada	1050x594
9T-SCA-DET-GER0-122_R00	Armações do térreo - Muro	Indicada	1050x594



Nome do arquivo	Título	Escala	Prancha
9T-SCO-PLD-GER0-123_R00	Planta de locação e cargas; Legenda blocos; Forma fundação e térreo; Detalhe estaca 40 cm; Corte A-A, B-B – Pátio do refeitório	Indicada	1050x594
9T-SCA-PLD-GER0-124_R00	Armações de fundações e térreo – Pátio refeitório	Indicada	A1
9T-SCO-PLD-GER0-125_R00	Planta de locação e forma; Planta de armações blocos, lajes e pilares – Reservatório	Indicada	A0
9T-SCO-PLD-GER0-126_R00	Detalhe padrão de estaca; Planta de armações de vigas – Reservatório	Indicada	1050x594

Estrutura Metálica – 13 pranchas

Nome do arquivo	Título	Escala	Prancha
9T-SMT-PCD-QDGA-01_R00	Planta Baixa e Detalhes – Bloco A (Quadra)	Indicada	1050x640
9T-SMT-PCD-QDGA-02_R00	Planta Baixa e Detalhes – Bloco A (Quadra)	Indicada	1050x640
9T-SMT-PCD-ADMB-03_R00	Planta Baixa e Detalhes – Bloco B (administração)	Indicada	1050x640
9T-SMT-PCD-SERC-04_R00	Planta Baixa e Detalhes – Bloco C (serviço)	Indicada	1050x640
9T-SMT-PCD-BLTE-05_R00	Planta Baixa e Detalhes – Bloco E (biblioteca)	Indicada	841x640
9T-SMT-PCD-MLTF-06_R00	Planta Baixa e Detalhes – Bloco F (multiuso)	Indicada	841x640
9T-SMT-PCD-PDGG-07_R00	Planta Baixa e Detalhes – Bloco G1 (pedagógico 1) e Bloco G2 (pedagógico 2)	Indicada	1050x640
9T-SMT-PCD-PDGH-08_R00	Planta Baixa e Detalhes – Bloco H (pedagógico 3)	Indicada	1050x640
9T-SMT-PCD-PDGI-09_R00	Planta Baixa e Detalhes – Bloco I (pedagógico 4)	Indicada	1050x640
9T-SMT-PCD-GER0-10_R00	Planta Baixa e Detalhes – Pátio Central	Indicada	A0
9T-SMT-PCD-GER0-11_R00	Planta Baixa e Detalhes – Pátio Refeitório	Indicada	A0
9T-SMT-PCD-GER0-12_R00	Planta de locação	1:100	A0
9T-SMT-PCD-GER0-13_R00	Detalhe da estaca; detalhamento dos blocos; detalhe viga V108	Indicada	A0



P M S B
FLS N° 988

8.4.4. PRODUTOS GRÁFICOS - HIDRÁULICA – 22 pranchas

Instalação de água fria – 09 pranchas

Nome do arquivo	Título	Escala	Prancha
9T-HAG-PLB-GER0-01_R00	Lançamento Hidráulico – Térreo	1:100	A0
9T-HAG-PLB-GER0-02_R00	Lançamento Hidráulico – Barrilete	1:100	A0
9T-HAG-DET-GER0-03_R00	Detalhes H1 ao H6	1:25	A0
9T-HAG-DET-GER0-04_R00	Detalhes H7 ao H27	1:25	A0
9T-HAG-DET-GER0-05_R00	Detalhes H8 ao H44	1:25	A0
9T-HAG-CRD-GER0-06_R00	Detalhes H45 ao H51, Cortes C2 ao C4, detalhes gerais	Indicada	A0
9T-HAG-CRT-GER0-07_R00	Cortes C5 ao C27	1:25	A0
9T-HAG-CRT-GER0-08_R00	Cortes C28 ao C49	1:25	A0
9T-HAG-DET-GER0-09_R00	Detalhe Reservatório	Indicada	A1

Instalação Sanitária – 07 pranchas

Nome do arquivo	Título	Escala	Prancha
9T-HEG-PLB-GER0-01_R00	Lançamento Pluvial e Esgoto - Fundação	1:100	A0
9T-HEG-PLB-GER0-02_R00	Lançamento Pluvial e Esgoto - Térreo	1:100	A0
9T-HEG-DET-GER0-03_R00	Detalhes S1 ao S20	1:25	A0
9T-HEG-DET-GER0-04_R00	Detalhes S21 ao S41	1:25	A0
9T-HEG-DET-GER0-05_R00	Detalhes Construtivos	indicada	1050X594
9T-HEG-PLB-GER0-06_R00	Lançamento Pluvial e Esgoto - Barrilete	1:100	A0
9+T-HEG-PLB-GER0-07_R00	Lançamento Pluvial e Esgoto - Cobertura	1:100	A0

Sistema De Proteção Contra Incêndio – 05 pranchas

Nome do arquivo	Título	Escala	Prancha
9T-HIN-PLD-GER0-01_R00	Sinalização de Emergência	indicada	A0
9T-HIN-PLD-GER0-02_R00	Iluminação de Emergência; Extintor	indicada	A0
9T-HIN-PLD-GER0-03_R00	Alarme Manual	indicada	A0
9T-HIN-PLD-GER0-04_R00	Hidrantes	indicada	A0
9T-HIN-CRD-GER0-05_R00	Detalhes Hidrantes, detalhe reservatório	indicada	A0

Instalação de Gás Combustível – 01 prancha

Nome do arquivo	Título	Escala	Prancha
9T-HGC-PDL-GER0-01_R00	Central de Gás, detalhamento	indicada	A1



8.4.5. PRODUTOS GRÁFICOS - ELÉTRICA – 21 pranchas

Instalações Elétricas – 220-127V – 08 pranchas

Nome do arquivo	Título	Escala	Prancha
9T-ELE-DIG-GER0-01_220-127V_R00	Diagrama unifilar – 220-127V	indicada	841x591
9T-ELE-IMP-GER0-02_220-127V_R00	Distribuição da rede elétrica – 220-127V Ramais de alimentação dos quadros Planta Baixa Geral	1:100	1374x841
9T-ELE-IMP-GER0-03_220-127V_R00	Iluminação externa – 220-127V	1:75	1374x841
9T-ELE-PLD-GER0-04_220-127V_R00	Distribuição da rede elétrica – 220-127V Iluminação e Tomadas Bloco B (Administração) e Bloco C (Serviço)	1:50	1374x841
9T-ELE-PLD-GER0-05_220-127V_R00	Distribuição da rede elétrica – 220-127V Iluminação e Tomadas Bloco E (Biblioteca) e Bloco F (Multiuso)	indicada	A0
9T-ELE-PLD-GER0-06_220-127V_R00	Distribuição da rede elétrica – 220-127V Iluminação e Tomadas Bloco G (Pedagógico 1) e Bloco H (Pedagógico 2)	1:50	1374x841
9T-ELE-PLD-GER0-07_220-127V_R00	Distribuição da rede elétrica – 220-127V Iluminação e Tomadas Bloco G2 (Pedagógico 3) e Bloco I (Pedagógico 4)	1:50	1374x841
9T-ELE-PLB-GER0-08_220-127V_R00	Distribuição da rede elétrica – 220-127V Iluminação e Tomadas Bloco A (Quadra) e Bloco D (Higiene)	1:50	1374x841

Instalações Elétricas – 380-220V – 08 pranchas

Nome do arquivo	Título	Escala	Prancha
9T-ELE-DIG-GER0-01_380-220V_R00	Diagrama unifilar – 380-220V	indicada	841x591
9T-ELE-IMP-GER0-02_380-220V_R00	Distribuição da rede elétrica – 380-220V Ramais de alimentação dos quadros Planta Baixa Geral	1:100	1374x841
9T-ELE-IMP-GER0-03_380-220V_R00	Iluminação externa – 380-220V	1:75	1374x841
9T-ELE-PLB-GER0-04_380-220V_R00	Distribuição da rede elétrica – 380-220V Iluminação e Tomadas Bloco B (Administração) e Bloco C (Serviço)	1:50	1374x841
9T-ELE-PLD-GER0-05_380-220V_R00	Distribuição da rede elétrica – 380-220V Iluminação e Tomadas Bloco E (Biblioteca) e Bloco F (Multiuso)	indicada	A0



Nome do arquivo	Título	Escala	Prancha
9T-ELE-PLD-GER0-06_380-220V_R00	Distribuição da rede elétrica – 380-220V Iluminação e Tomadas Bloco G (Pedagógico 1) e Bloco H (Pedagógico 2)	1:50	1374x841
9T-ELE-PLD-GER0-07_220-127V_R00	Distribuição da rede elétrica – 220-127V Iluminação e Tomadas Bloco G2 (Pedagógico 3) e Bloco I (Pedagógico 4)	1:50	1374x841
9T-ELE-PLB-GER0-08_380-220V_R00	Distribuição da rede elétrica – 380-220V Iluminação e Tomadas Bloco A (Quadra) e Bloco D (Higiene)	1:50	1374x841

Sistema de Proteção contra Descargas Atmosféricas – 01 prancha

Nome do arquivo	Título	Escala	Prancha
9T-EDA-PLD-GER0-01_R00	Malha captora e Malha de aterramento	1:200	1189x594

Instalação de Cabeamento Estruturado – 05 pranchas

Nome do arquivo	Título	Escala	Prancha
9T-ECE-IMP-GER0-01_R00	Ramais cabeamento estruturado – Planta Baixa Geral	1:100	A0
9T-ECE-PLD-GER0-02_R00	Distribuição cabeamento estruturado – Bloco B (Administração) e Bloco C (Serviço)	1:50	A0
9T-ECE-PLB-GER0-03_R00	Distribuição cabeamento estruturado – Bloco E (Biblioteca) e Bloco F (Multiuso)	indicada	A1
9T-ECE-PLD-GER0-04_R00	Distribuição cabeamento estruturado – Bloco G (Pedagógico 1) e Bloco H (Pedagógico 2)	1:50	1374x841
9T-ECE-PLD-GER0-05_R00	Distribuição cabeamento estruturado – Bloco G2 (Pedagógico 3) e Bloco I (Pedagógico 4)	1:50	1374x841



P M S B
FLS 1 N° 991

8.4.6. PRODUTOS GRÁFICOS - MECÂNICA – 05 pranchas

Instalações de Sistema de Exaustão – 02 pranchas

Nome do arquivo	Título	Escala	Prancha
9T-EEX-PLD-SERC-01_R00	Planta Baixa e Detalhe – Bloco C (Serviço)	indicada	A1
9T-ECL-CRD-SERC-02_R00	Cortes, Fachada e Detalhe – Bloco C (Serviço)	indicada	1100x800

Instalações de Sistema de Climatização – 03 pranchas

Nome do arquivo	Título	Escala	Prancha
9T-ECL-PLD-GER0-01_R00	Planta Baixa Térreo	indicada	A0
9T-ECL-PLD-GER0-02_R00	Planta Baixa Cobertura	indicada	A0
9T-ECL-DET-MLTF-03_R00	Detalhe Plataforma Técnica – Bloco F (Multiuso)	indicada	A1

8.5. ESCALA DE VARIAÇÃO DE CORES

8.5.1. TELHA ONDULADA PERFURADA



Figura 22 – imagem da série RAL 2000 - laranja

8.5.2. PAREDES EXTERNAS - PINTURA ACRÍLICA

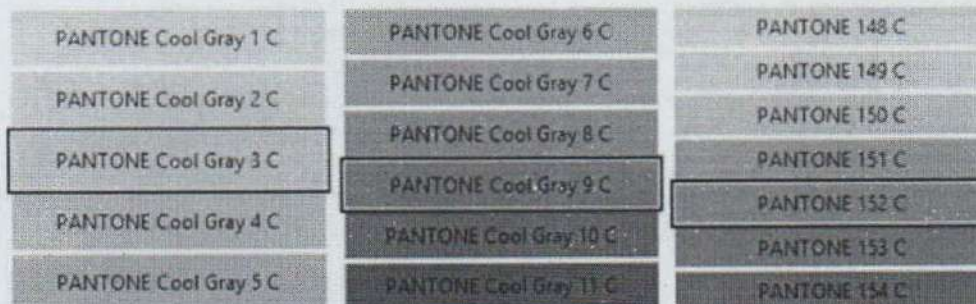
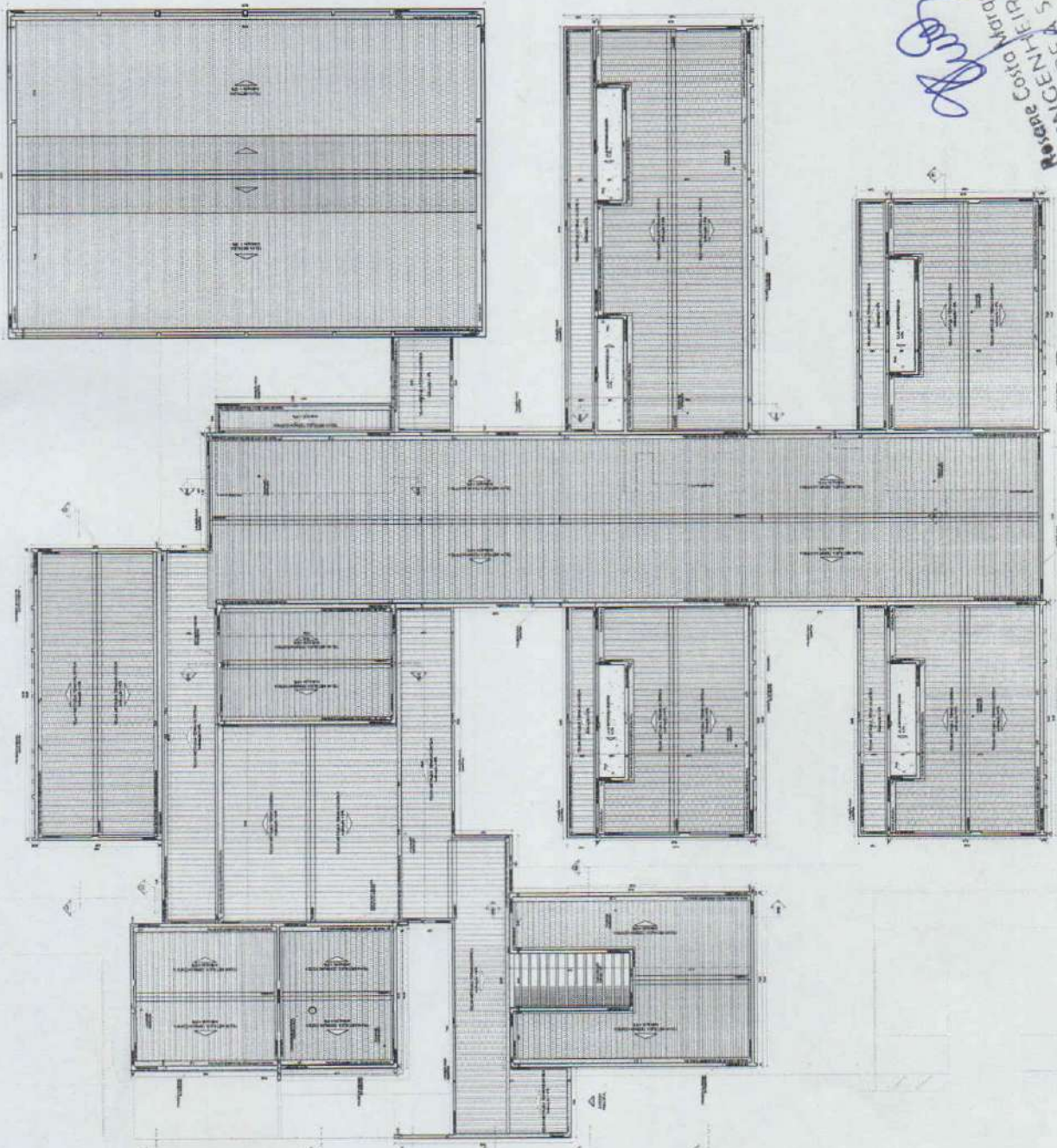


Figura 23 – imagem com cores cinza escuro, cinza claro e laranja



CROQUI DE REFERÊNCIA

LEGIENDA MATERIAL DE COBERTURA	QUANTIDADE
1	1000
2	2000
3	3000
4	4000
5	5000
6	6000
7	7000
8	8000
9	9000
10	10000
11	11000
12	12000
13	13000
14	14000
15	15000
16	16000
17	17000
18	18000
19	19000
20	20000



FADE
FUNDAÇÃO ARQUITETÔNICA DE SÃO PAULO

MINISTÉRIO DA EDUCAÇÃO

PROJETO PADRÃO - FINE

ESCOLA ESTADUAL DE ARTES - JOSEUS SERRÃO
PARQUE DE ARQUITETURA

PLANTA DE COBERTURA

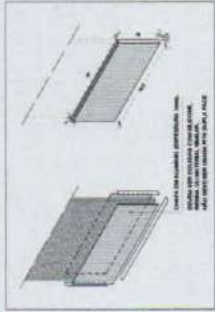
ARQ

01/49

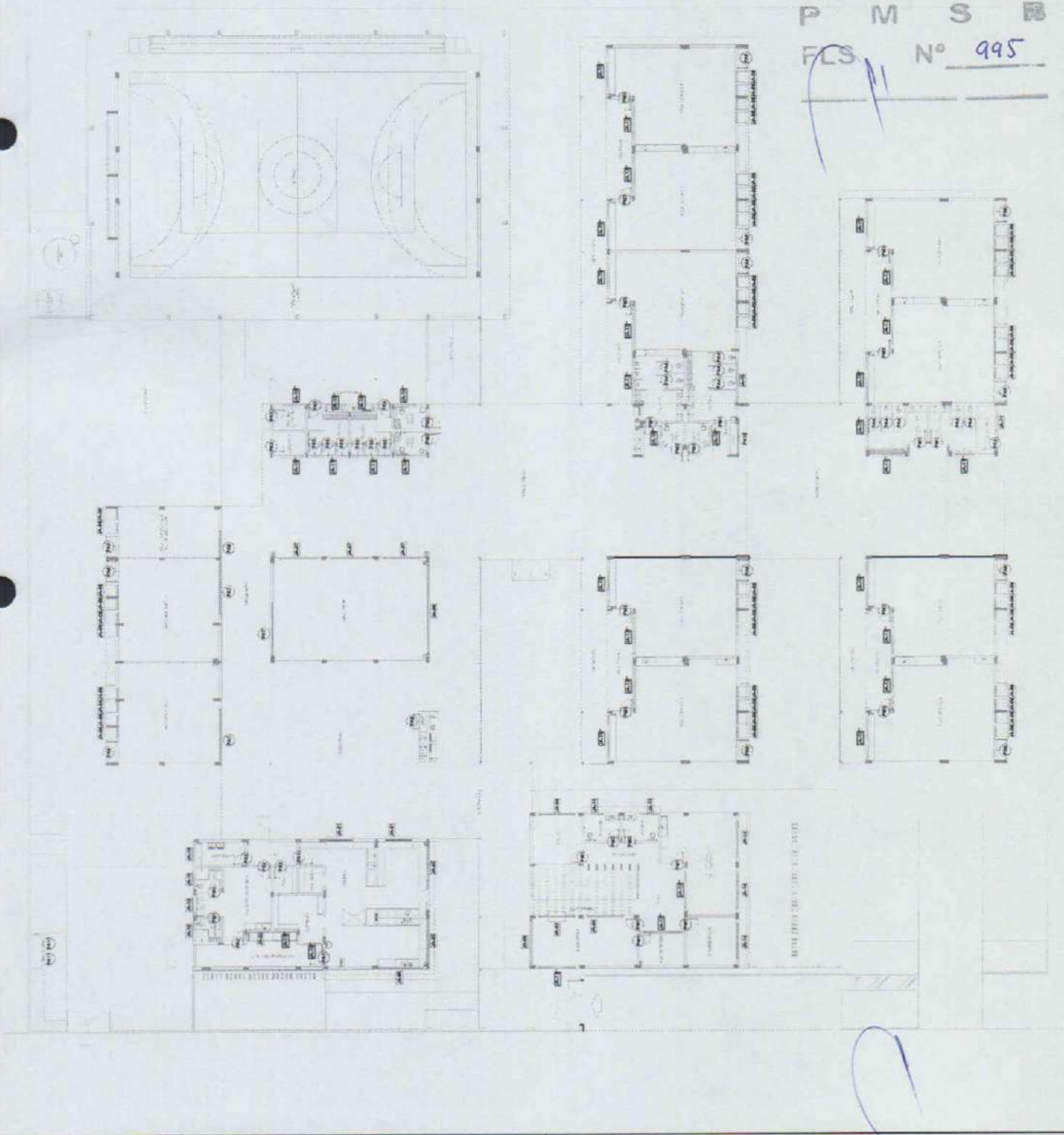
Rosane Costa
ENGENHEIRA CIVIL
CREA 526/O
RND 0612820335

1 PLANTA DE COBERTURA

NOTA:
 - VERIFICAR A ADIÇÃO DE METALIZAÇÃO;
 - VERIFICAR A ADIÇÃO DE METALIZAÇÃO NA PORTA DE SERVIÇOS;
 - EM CASO DE CONFIATO DE PORTAS DE SERVIÇOS E PORTAS DE SERVIÇOS DE SERVIÇOS;
 - ALTERNAR A ADIÇÃO DE METALIZAÇÃO COM A ADIÇÃO DE METALIZAÇÃO DE SERVIÇOS;
 - VERIFICAR A ADIÇÃO DE METALIZAÇÃO;
 - VERIFICAR A ADIÇÃO DE METALIZAÇÃO;
 - VERIFICAR A ADIÇÃO DE METALIZAÇÃO;
 - VERIFICAR A ADIÇÃO DE METALIZAÇÃO;



DETALHE CHAPA METÁLICA
 PARA PORTAS DE MADEIRA



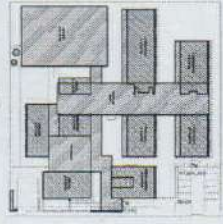
P M S B
 FLS N° 995

1 MAPA DE ESQUADRIAS
 1 - ESCALA 1/100

DATA	REVISÃO
CONTROLE DE REVISÕES	
FNDE Fundação Nacional do Ensino e das Artes MINISTÉRIO DA EDUCAÇÃO	
PROJETO PADRÃO - FNDE	
PROPRIETÁRIO	
LOCALIZAÇÃO	
MANEIRO - Nº	
PROFESSORES	
RESP. TÉCNICO	
ACTOR DO PROJETO	
DATA	
ESCOLA 9 SALAS DE AULA - MODELO TERREO PROJETO DE ARQUITETURA	
MAPA DE ESQUADRIAS PROJETO DE ARQUITETURA	
ESCALA 1/100 DATA 11/48	

REVISÃO Nº 01
 DATA 11/48
 PROJETO Nº 995
 ESCOLA Nº 995
 PROJETO Nº 995

NOTA: Este projeto foi elaborado de acordo com as normas técnicas vigentes e sob a responsabilidade do profissional responsável. O autor não se responsabiliza por danos ou prejuízos decorrentes da utilização deste projeto sem a devida aprovação e acompanhamento do profissional responsável. Este projeto é propriedade intelectual do autor e não pode ser reproduzido ou utilizado sem a devida autorização por escrito.

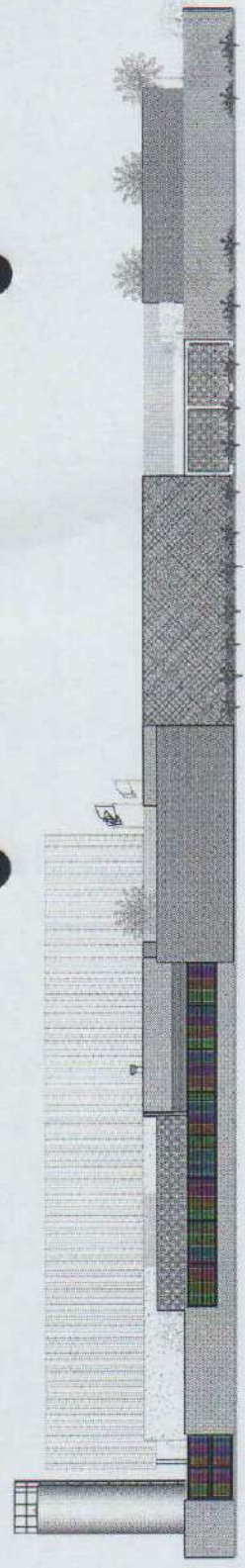


CIRCUITO DE REFERÊNCIA

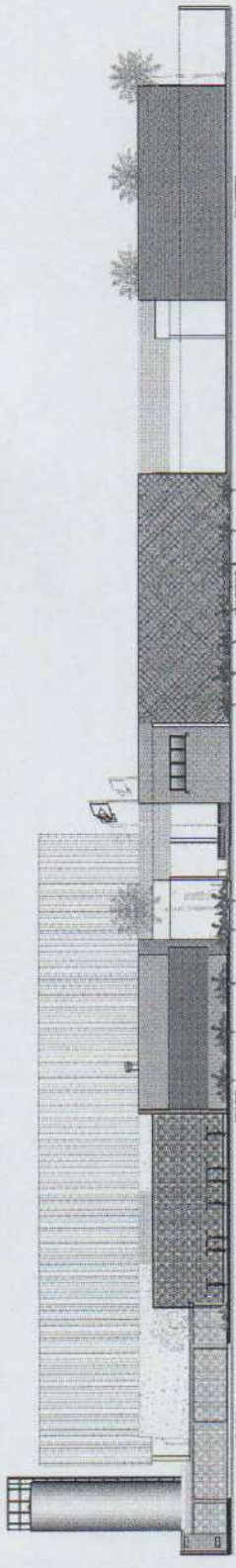
P M S
FLS N° 996

FNDE FUNDO NACIONAL DE DESENVOLVIMENTO DA EDUCAÇÃO		MINISTÉRIO DA EDUCAÇÃO	
PROJETO PADRAO - FNDE			
PROFESSORA:		PROFESSOR:	
ENGENHEIRO:		ARQUITETO:	
DATA DO PROJETO:		DATA:	
RND 01612820335		REGISTRO DE ENGENHEIRO CIVIL 07160716	
ESCOLA E SALAS DE ALTA - MODELO TÉRREO		PROJETO DE ARQUITETURA	
INSCRIÇÃO DEBENEFICIÁRIO		ARQ	
10148		10148	

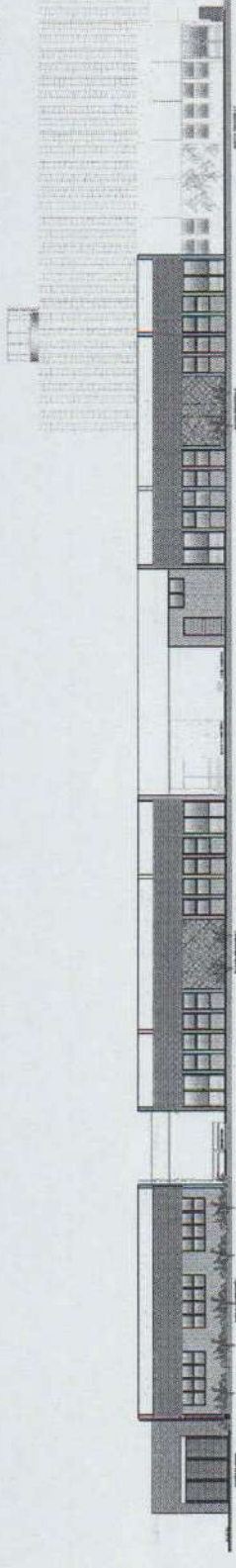
REGISTRO DE ENGENHEIRO CIVIL 07160716
RND 01612820335



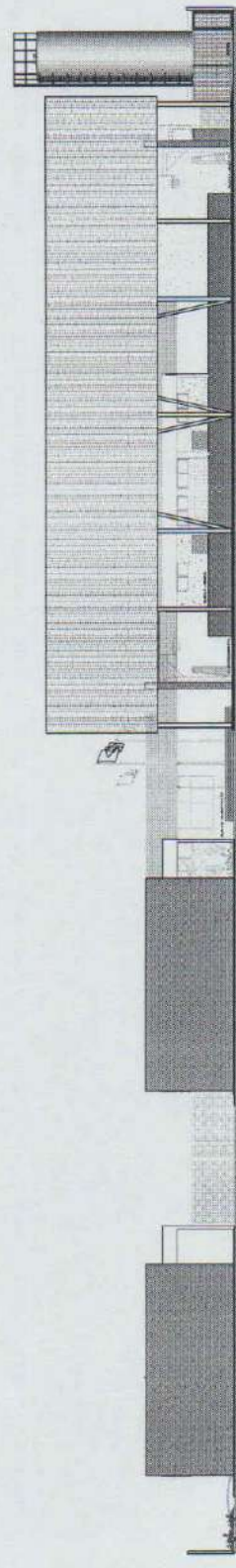
1 FACHADA DE ESCOLA 100



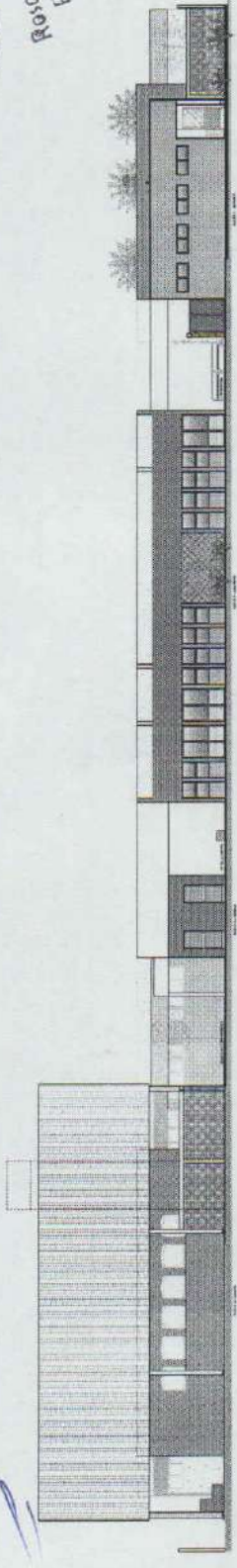
2 FACHADA DE ESCOLA 100



3 FACHADA DE ESCOLA 100



4 FACHADA DE ESCOLA 100



5 FACHADA DE ESCOLA 100

1.1. O presente projeto foi elaborado de acordo com o Edital nº 001/2010, de 15 de maio de 2010, do Município de São Paulo, e o Edital nº 001/2010, de 15 de maio de 2010, do Município de São Paulo, e o Edital nº 001/2010, de 15 de maio de 2010, do Município de São Paulo.



OPÇÃO DE REFERÊNCIA

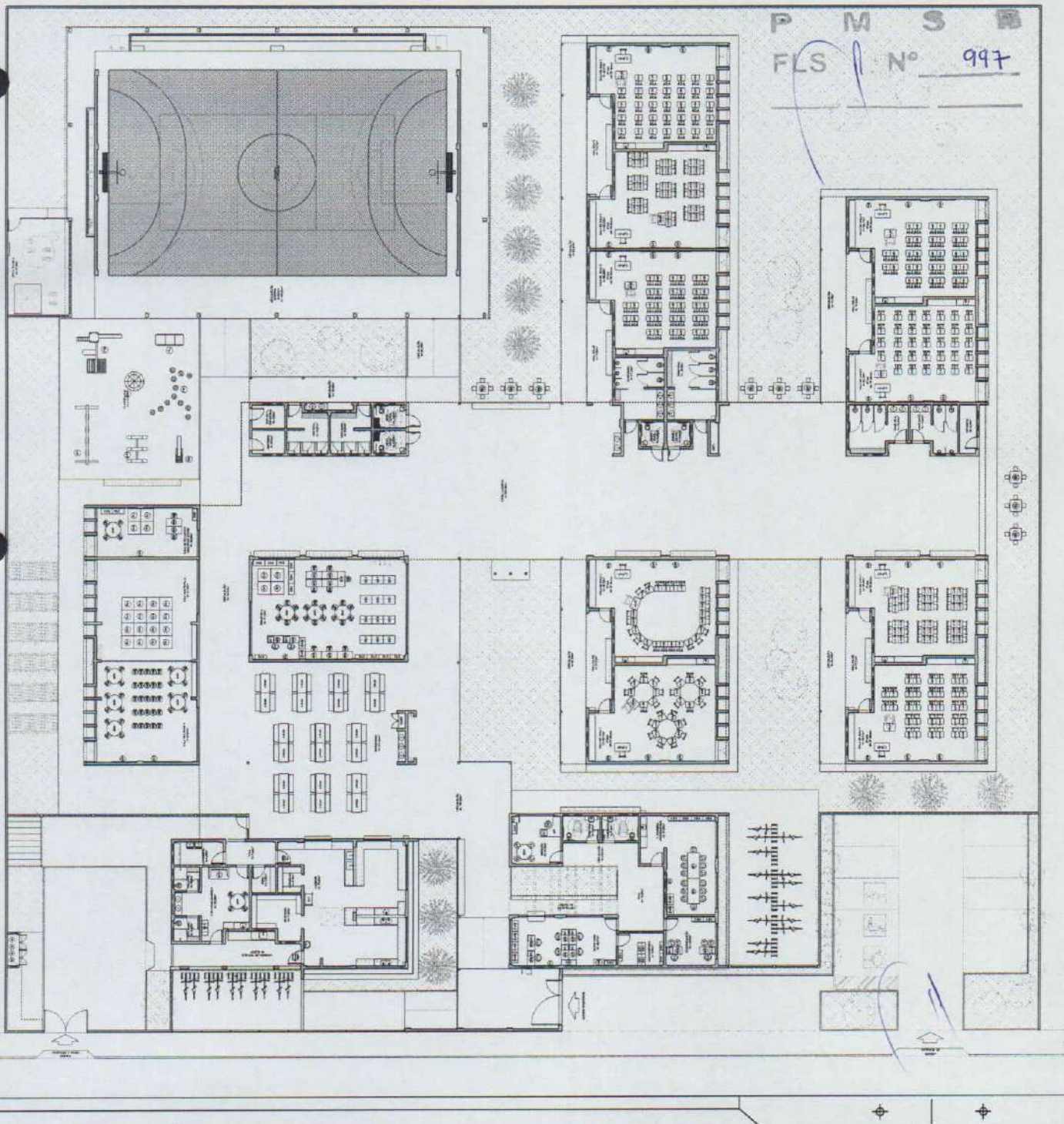
ÍCONE	DESCRIÇÃO
1	ÁREA DE SERVIÇOS
2	ÁREA DE ESTUDO
3	ÁREA DE REPOZICIONAMENTO
4	ÁREA DE LANCAMENTO
5	ÁREA DE ATIVIDADES
6	ÁREA DE RECREIO
7	ÁREA DE ESTACIONAMENTO
8	ÁREA DE SERVIÇOS DE LIMPEZA
9	ÁREA DE SERVIÇOS DE MANUTENÇÃO
10	ÁREA DE SERVIÇOS DE SEGURANÇA
11	ÁREA DE SERVIÇOS DE SAÚDE
12	ÁREA DE SERVIÇOS DE ALIMENTAÇÃO
13	ÁREA DE SERVIÇOS DE ALOJAMENTO
14	ÁREA DE SERVIÇOS DE TRANSPORTES
15	ÁREA DE SERVIÇOS DE COMUNICAÇÃO
16	ÁREA DE SERVIÇOS DE INFORMÁTICA
17	ÁREA DE SERVIÇOS DE BIBLIOTECA
18	ÁREA DE SERVIÇOS DE LABORATÓRIOS
19	ÁREA DE SERVIÇOS DE ATIVIDADES DEPORTIVAS
20	ÁREA DE SERVIÇOS DE ATIVIDADES CULTURAIS
21	ÁREA DE SERVIÇOS DE ATIVIDADES ARTÍSTICAS
22	ÁREA DE SERVIÇOS DE ATIVIDADES LÚDICAS
23	ÁREA DE SERVIÇOS DE ATIVIDADES DE INCLUSÃO
24	ÁREA DE SERVIÇOS DE ATIVIDADES DE INTERCÂMBIO
25	ÁREA DE SERVIÇOS DE ATIVIDADES DE COOPERAÇÃO
26	ÁREA DE SERVIÇOS DE ATIVIDADES DE PARTICIPAÇÃO
27	ÁREA DE SERVIÇOS DE ATIVIDADES DE RESPONSABILIDADE SOCIAL
28	ÁREA DE SERVIÇOS DE ATIVIDADES DE SUSTENTABILIDADE
29	ÁREA DE SERVIÇOS DE ATIVIDADES DE INOVAÇÃO
30	ÁREA DE SERVIÇOS DE ATIVIDADES DE TRANSFORMAÇÃO
31	ÁREA DE SERVIÇOS DE ATIVIDADES DE CIDADANIA
32	ÁREA DE SERVIÇOS DE ATIVIDADES DE EMPREENDEDORISMO
33	ÁREA DE SERVIÇOS DE ATIVIDADES DE GESTÃO DE PROJETOS
34	ÁREA DE SERVIÇOS DE ATIVIDADES DE MARKETING
35	ÁREA DE SERVIÇOS DE ATIVIDADES DE VENDAS
36	ÁREA DE SERVIÇOS DE ATIVIDADES DE ATENDIMENTO AO CLIENTE
37	ÁREA DE SERVIÇOS DE ATIVIDADES DE RELACIONAMENTO PÚBLICO
38	ÁREA DE SERVIÇOS DE ATIVIDADES DE NEGOCIAÇÃO
39	ÁREA DE SERVIÇOS DE ATIVIDADES DE FINANÇAS
40	ÁREA DE SERVIÇOS DE ATIVIDADES DE ADMINISTRAÇÃO
41	ÁREA DE SERVIÇOS DE ATIVIDADES DE DIREITO
42	ÁREA DE SERVIÇOS DE ATIVIDADES DE PSICOLOGIA
43	ÁREA DE SERVIÇOS DE ATIVIDADES DE PEDAGOGIA
44	ÁREA DE SERVIÇOS DE ATIVIDADES DE EDUCAÇÃO ESPECIAL
45	ÁREA DE SERVIÇOS DE ATIVIDADES DE EDUCAÇÃO DE Jovens e Adultos
46	ÁREA DE SERVIÇOS DE ATIVIDADES DE EDUCAÇÃO PROFISSIONAL
47	ÁREA DE SERVIÇOS DE ATIVIDADES DE EDUCAÇÃO TECNOLÓGICA
48	ÁREA DE SERVIÇOS DE ATIVIDADES DE EDUCAÇÃO EM SAÚDE
49	ÁREA DE SERVIÇOS DE ATIVIDADES DE EDUCAÇÃO AMBIENTAL
50	ÁREA DE SERVIÇOS DE ATIVIDADES DE EDUCAÇÃO PARA O TRABALHO
51	ÁREA DE SERVIÇOS DE ATIVIDADES DE EDUCAÇÃO PARA A CIDADANIA
52	ÁREA DE SERVIÇOS DE ATIVIDADES DE EDUCAÇÃO PARA A SUSTENTABILIDADE
53	ÁREA DE SERVIÇOS DE ATIVIDADES DE EDUCAÇÃO PARA A INOVAÇÃO
54	ÁREA DE SERVIÇOS DE ATIVIDADES DE EDUCAÇÃO PARA A TRANSFORMAÇÃO
55	ÁREA DE SERVIÇOS DE ATIVIDADES DE EDUCAÇÃO PARA A CIDADANIA
56	ÁREA DE SERVIÇOS DE ATIVIDADES DE EDUCAÇÃO PARA O EMPREENDEDORISMO
57	ÁREA DE SERVIÇOS DE ATIVIDADES DE EDUCAÇÃO PARA A GESTÃO DE PROJETOS
58	ÁREA DE SERVIÇOS DE ATIVIDADES DE EDUCAÇÃO PARA O MARKETING
59	ÁREA DE SERVIÇOS DE ATIVIDADES DE EDUCAÇÃO PARA AS VENDAS
60	ÁREA DE SERVIÇOS DE ATIVIDADES DE EDUCAÇÃO PARA O ATENDIMENTO AO CLIENTE
61	ÁREA DE SERVIÇOS DE ATIVIDADES DE EDUCAÇÃO PARA O RELACIONAMENTO PÚBLICO
62	ÁREA DE SERVIÇOS DE ATIVIDADES DE EDUCAÇÃO PARA A NEGOCIAÇÃO
63	ÁREA DE SERVIÇOS DE ATIVIDADES DE EDUCAÇÃO PARA AS FINANÇAS
64	ÁREA DE SERVIÇOS DE ATIVIDADES DE EDUCAÇÃO PARA A ADMINISTRAÇÃO
65	ÁREA DE SERVIÇOS DE ATIVIDADES DE EDUCAÇÃO PARA O DIREITO
66	ÁREA DE SERVIÇOS DE ATIVIDADES DE EDUCAÇÃO PARA A PSICOLOGIA
67	ÁREA DE SERVIÇOS DE ATIVIDADES DE EDUCAÇÃO PARA A PEDAGOGIA
68	ÁREA DE SERVIÇOS DE ATIVIDADES DE EDUCAÇÃO PARA A EDUCAÇÃO ESPECIAL
69	ÁREA DE SERVIÇOS DE ATIVIDADES DE EDUCAÇÃO PARA A EDUCAÇÃO DE Jovens e Adultos
70	ÁREA DE SERVIÇOS DE ATIVIDADES DE EDUCAÇÃO PARA A EDUCAÇÃO PROFISSIONAL
71	ÁREA DE SERVIÇOS DE ATIVIDADES DE EDUCAÇÃO PARA A EDUCAÇÃO TECNOLÓGICA
72	ÁREA DE SERVIÇOS DE ATIVIDADES DE EDUCAÇÃO PARA A EDUCAÇÃO EM SAÚDE
73	ÁREA DE SERVIÇOS DE ATIVIDADES DE EDUCAÇÃO PARA A EDUCAÇÃO AMBIENTAL
74	ÁREA DE SERVIÇOS DE ATIVIDADES DE EDUCAÇÃO PARA A EDUCAÇÃO PARA O TRABALHO
75	ÁREA DE SERVIÇOS DE ATIVIDADES DE EDUCAÇÃO PARA A EDUCAÇÃO PARA A CIDADANIA
76	ÁREA DE SERVIÇOS DE ATIVIDADES DE EDUCAÇÃO PARA A EDUCAÇÃO PARA A SUSTENTABILIDADE
77	ÁREA DE SERVIÇOS DE ATIVIDADES DE EDUCAÇÃO PARA A EDUCAÇÃO PARA A INOVAÇÃO
78	ÁREA DE SERVIÇOS DE ATIVIDADES DE EDUCAÇÃO PARA A EDUCAÇÃO PARA A TRANSFORMAÇÃO
79	ÁREA DE SERVIÇOS DE ATIVIDADES DE EDUCAÇÃO PARA A EDUCAÇÃO PARA A CIDADANIA
80	ÁREA DE SERVIÇOS DE ATIVIDADES DE EDUCAÇÃO PARA O EMPREENDEDORISMO
81	ÁREA DE SERVIÇOS DE ATIVIDADES DE EDUCAÇÃO PARA A GESTÃO DE PROJETOS
82	ÁREA DE SERVIÇOS DE ATIVIDADES DE EDUCAÇÃO PARA O MARKETING
83	ÁREA DE SERVIÇOS DE ATIVIDADES DE EDUCAÇÃO PARA AS VENDAS
84	ÁREA DE SERVIÇOS DE ATIVIDADES DE EDUCAÇÃO PARA O ATENDIMENTO AO CLIENTE
85	ÁREA DE SERVIÇOS DE ATIVIDADES DE EDUCAÇÃO PARA O RELACIONAMENTO PÚBLICO
86	ÁREA DE SERVIÇOS DE ATIVIDADES DE EDUCAÇÃO PARA A NEGOCIAÇÃO
87	ÁREA DE SERVIÇOS DE ATIVIDADES DE EDUCAÇÃO PARA AS FINANÇAS
88	ÁREA DE SERVIÇOS DE ATIVIDADES DE EDUCAÇÃO PARA A ADMINISTRAÇÃO
89	ÁREA DE SERVIÇOS DE ATIVIDADES DE EDUCAÇÃO PARA O DIREITO
90	ÁREA DE SERVIÇOS DE ATIVIDADES DE EDUCAÇÃO PARA A PSICOLOGIA
91	ÁREA DE SERVIÇOS DE ATIVIDADES DE EDUCAÇÃO PARA A PEDAGOGIA
92	ÁREA DE SERVIÇOS DE ATIVIDADES DE EDUCAÇÃO PARA A EDUCAÇÃO ESPECIAL
93	ÁREA DE SERVIÇOS DE ATIVIDADES DE EDUCAÇÃO PARA A EDUCAÇÃO DE Jovens e Adultos
94	ÁREA DE SERVIÇOS DE ATIVIDADES DE EDUCAÇÃO PARA A EDUCAÇÃO PROFISSIONAL
95	ÁREA DE SERVIÇOS DE ATIVIDADES DE EDUCAÇÃO PARA A EDUCAÇÃO TECNOLÓGICA
96	ÁREA DE SERVIÇOS DE ATIVIDADES DE EDUCAÇÃO PARA A EDUCAÇÃO EM SAÚDE
97	ÁREA DE SERVIÇOS DE ATIVIDADES DE EDUCAÇÃO PARA A EDUCAÇÃO AMBIENTAL
98	ÁREA DE SERVIÇOS DE ATIVIDADES DE EDUCAÇÃO PARA A EDUCAÇÃO PARA O TRABALHO
99	ÁREA DE SERVIÇOS DE ATIVIDADES DE EDUCAÇÃO PARA A EDUCAÇÃO PARA A CIDADANIA
100	ÁREA DE SERVIÇOS DE ATIVIDADES DE EDUCAÇÃO PARA A EDUCAÇÃO PARA A SUSTENTABILIDADE

Encargado do Projeto: **Arq.º**
BOIANE COSTO MARRAS CIVIL
ENCARGADA Nº 52670
PROJ. Nº 1612820335

FADE Fundação de Amparo à Pesquisa do Estado de São Paulo
MINISTÉRIO DA EDUCAÇÃO
PROJETO PADRÃO - FIDE

Nº: _____
 Data: _____
 Local: _____

ESCOLA B.SALAS DE AULA - UCCOELHO TERRO
PROJETO DE ARQUITETURA
ARQ
03/08



P M S
 FLS N° 997

NOTA: Este projeto foi elaborado de acordo com as normas vigentes em vigor no Brasil, e não se responsabiliza por danos ou prejuízos decorrentes de sua utilização sem a devida supervisão técnica. O autor não se responsabiliza por danos ou prejuízos decorrentes de sua utilização sem a devida supervisão técnica. O autor não se responsabiliza por danos ou prejuízos decorrentes de sua utilização sem a devida supervisão técnica.



LOCALIZAÇÃO DO PROJETO

RUI ARAUJO DE MOURA
 ARQUITETO
 RUA SENECA 526 TO
 CEP 01024-000
 SÃO PAULO - SP

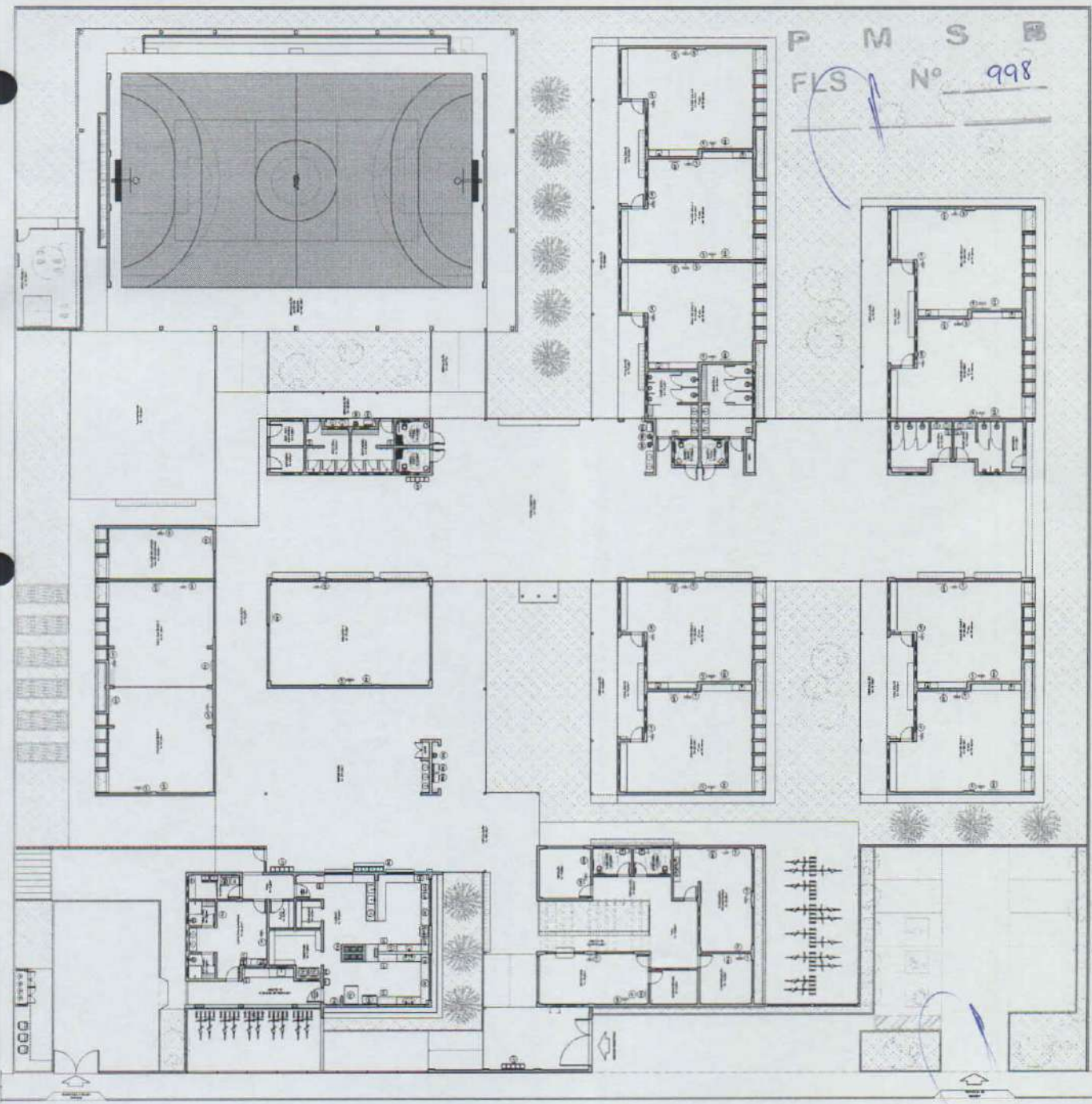
FIDE INSTITUTO FEDERAL DE EDUCAÇÃO, CIÊNCIA E TECNOLOGIA
MINISTÉRIO DA EDUCAÇÃO
PROJETO PAUJOÃO - FIDE

NOME DO PROJETO: _____
 NOME DO CLIENTE: _____
 NOME DO ARQUITETO: _____
 DATA: _____
 ESCALA: _____
 FOLHA Nº: _____ DE _____

ESCOLA SALAS DE AULA - MÓDULO 3 - BARRAGEM
 PROJETO DE ARQUITETURA

ARQ
 04-08

LEGENDA	DESCRIÇÃO
1	ALA DE SALAS DE AULA
2	ALA DE LABORATÓRIOS
3	ALA DE BIBLIOTECA
4	ALA DE ATIVIDADES
5	ALA DE SERVIÇOS
6	ALA DE ADMINISTRAÇÃO
7	ALA DE COZINHA
8	ALA DE BANHEIROS
9	ALA DE VESTIBULOS
10	ALA DE ESTACIONAMENTO
11	ALA DE PISCINA
12	ALA DE QUADRAS
13	ALA DE RECREIO
14	ALA DE JARDIM
15	ALA DE PLANTAS
16	ALA DE SINAIS
17	ALA DE ILUMINAÇÃO
18	ALA DE AQUECIMENTO
19	ALA DE VENTILAÇÃO
20	ALA DE PORTAS
21	ALA DE JANELAS
22	ALA DE TETO
23	ALA DE PISO
24	ALA DE PAREDES
25	ALA DE TUBOS
26	ALA DE DUCTOS
27	ALA DE ESCALAS
28	ALA DE LASCAS
29	ALA DE PORTINHAS
30	ALA DE BARRILHAS
31	ALA DE BARRAS
32	ALA DE CORTINAS
33	ALA DE TAPETES
34	ALA DE PAINÉIS
35	ALA DE LANTERNAS
36	ALA DE BARRAS DE APOIO
37	ALA DE BARRAS DE SUSTENTACÃO
38	ALA DE BARRAS DE REFORÇO
39	ALA DE BARRAS DE DISTRIBUIÇÃO
40	ALA DE BARRAS DE AMARRAMENTO
41	ALA DE BARRAS DE ENCAIXE
42	ALA DE BARRAS DE ENCAIXE
43	ALA DE BARRAS DE ENCAIXE
44	ALA DE BARRAS DE ENCAIXE
45	ALA DE BARRAS DE ENCAIXE
46	ALA DE BARRAS DE ENCAIXE
47	ALA DE BARRAS DE ENCAIXE
48	ALA DE BARRAS DE ENCAIXE
49	ALA DE BARRAS DE ENCAIXE
50	ALA DE BARRAS DE ENCAIXE



P M S B
 F S N° 998

NOTA: Este projeto foi elaborado de acordo com as normas vigentes em vigor no Brasil e no exterior. O autor não se responsabiliza por danos ou prejuízos decorrentes da utilização deste projeto sem a devida aprovação das autoridades competentes. Este projeto é propriedade intelectual do autor e não pode ser reproduzido ou utilizado sem a devida autorização por escrito.



CRONOGRAMA RESUMO

MATERIALS DE CONSTRUÇÃO		MATERIALS DE ACABAMENTO	
QTD	UNID	QTD	UNID
100	m ²	50	m ²
200	m ²	100	m ²
300	m ²	150	m ²
400	m ²	200	m ²
500	m ²	250	m ²
600	m ²	300	m ²
700	m ²	350	m ²
800	m ²	400	m ²
900	m ²	450	m ²
1000	m ²	500	m ²

MATERIALS DE CONSTRUÇÃO		MATERIALS DE ACABAMENTO	
QTD	UNID	QTD	UNID
100	m ²	50	m ²
200	m ²	100	m ²
300	m ²	150	m ²
400	m ²	200	m ²
500	m ²	250	m ²
600	m ²	300	m ²
700	m ²	350	m ²
800	m ²	400	m ²
900	m ²	450	m ²
1000	m ²	500	m ²

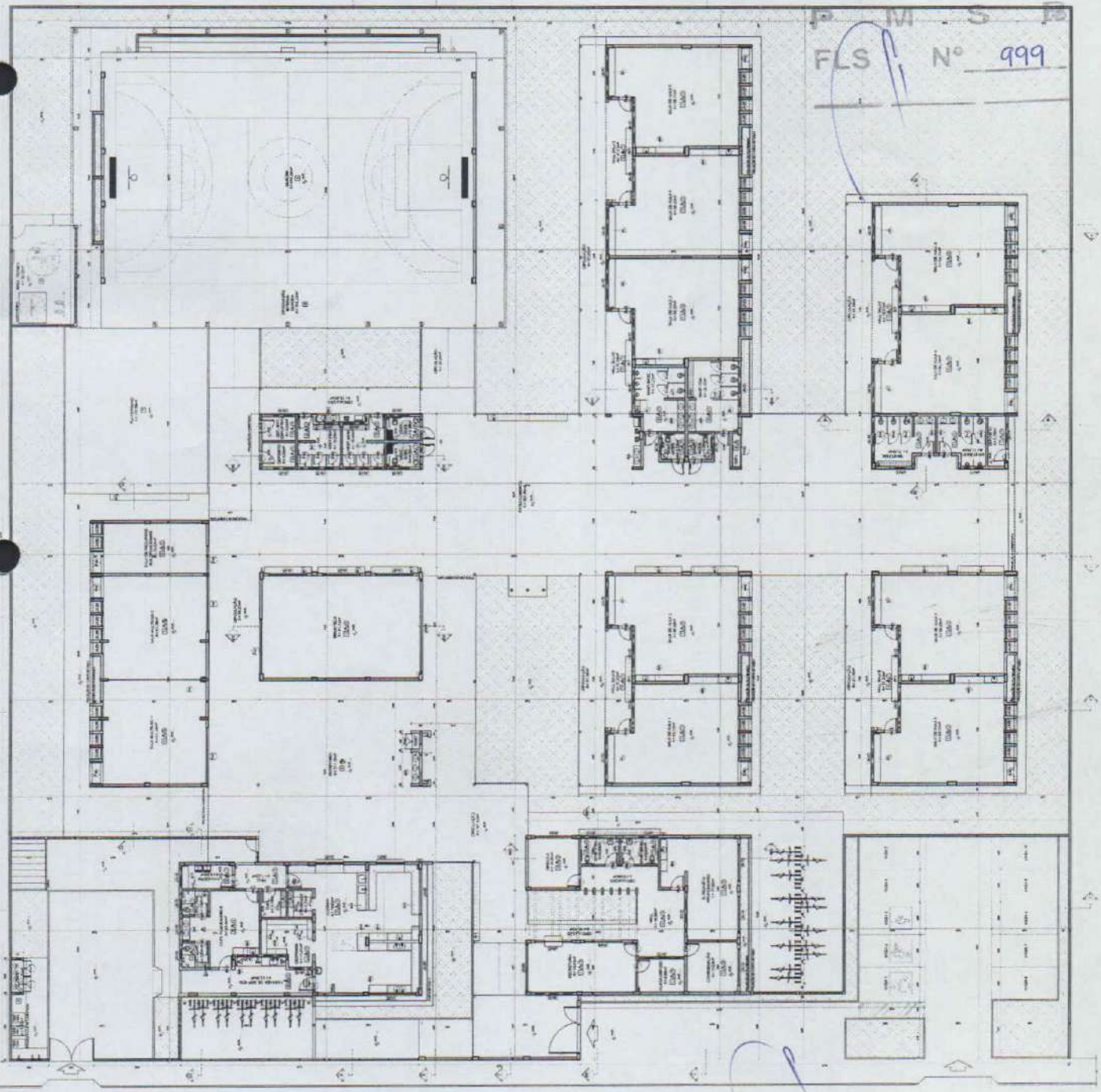
MATERIALS DE CONSTRUÇÃO		MATERIALS DE ACABAMENTO	
QTD	UNID	QTD	UNID
100	m ²	50	m ²
200	m ²	100	m ²
300	m ²	150	m ²
400	m ²	200	m ²
500	m ²	250	m ²
600	m ²	300	m ²
700	m ²	350	m ²
800	m ²	400	m ²
900	m ²	450	m ²
1000	m ²	500	m ²

Rosane de Oliveira Aragão
 ENGENHEIRA CIVIL
 CREA 52670
 RNP 0612820335

FADE Fundação de Amparo à Educação
 PROJETO PAUJÃO - FADE

UNIVERSIDADE DE SÃO PAULO
 ESCOLA E SALAS DE AULA - MÓDULO TERMO
 PROJETO DE ARQUITETURA

ARQ



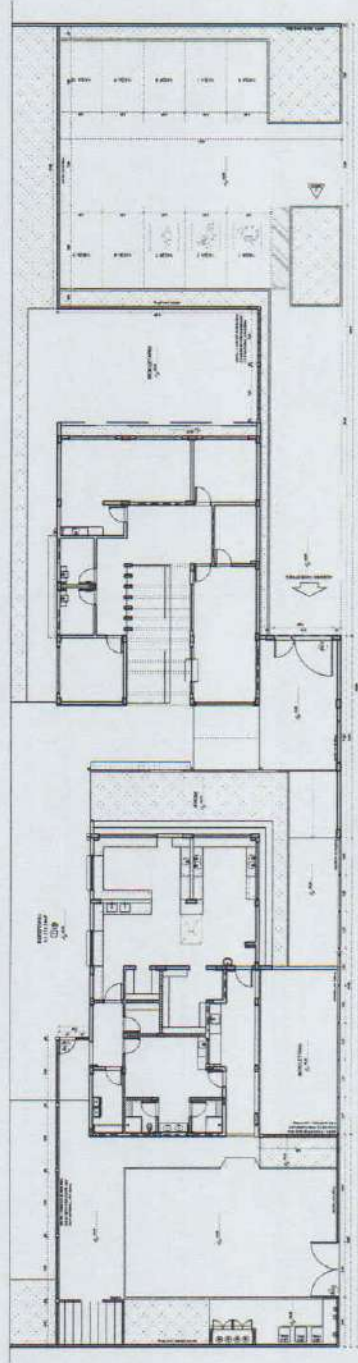
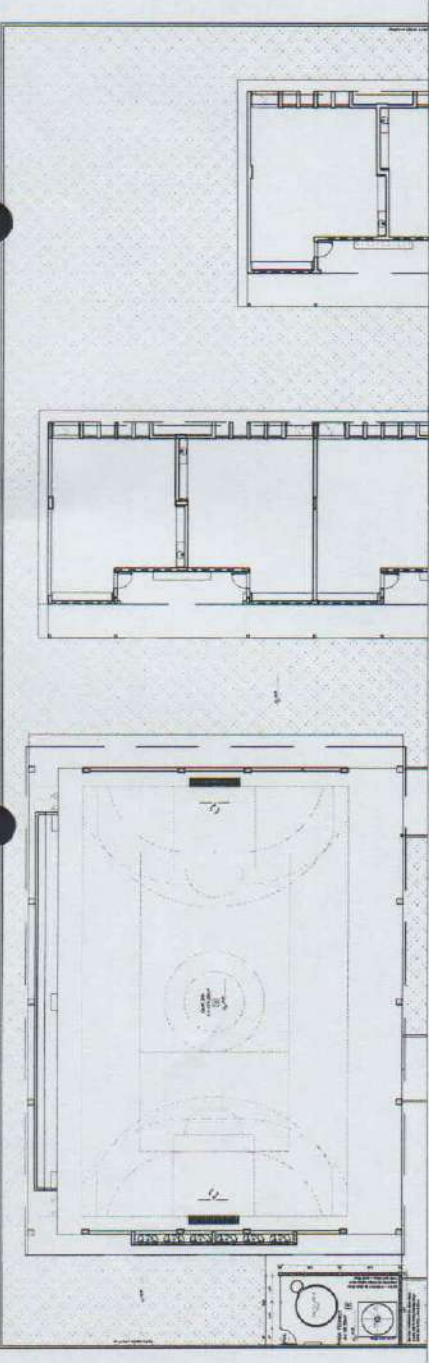
FLS N° 999

NOTA: Este projeto foi desenvolvido de acordo com as normas técnicas vigentes e as especificações do cliente. O autor não se responsabiliza por danos ou prejuízos decorrentes da utilização indevida das informações aqui contidas. Este projeto é propriedade intelectual do autor e não pode ser reproduzido sem a sua autorização prévia e por escrito.



CROSS DE REFERÊNCIA

*Resolução nº 201/2011
RAC CIVIL
EMPENHO Nº 2670
MUNICÍPIO DE BOM JESUS*

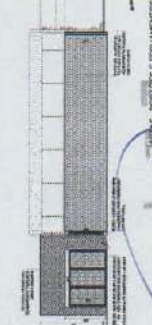


1. PLANTAS - PORTÕES E FUNDAMENTOS

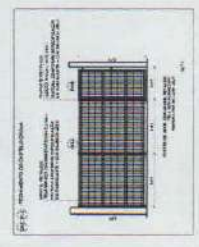
FIDE FUNDO DE INVESTIMENTO DESENVOLVIMENTO ECONÔMICO
MINISTÉRIO DA EDUCAÇÃO
PROJETO PADRÃO - FINE

ESCOLA 8 SALAS DE AULA - MORRILLO TENREIRO
PROJETO DE ARQUITETURA
MUNICÍPIO DE BOM JESUS
SERVIDOR PÚBLICO

ARQ 34/08



2. PLANTAS - PORTÕES E FUNDAMENTOS



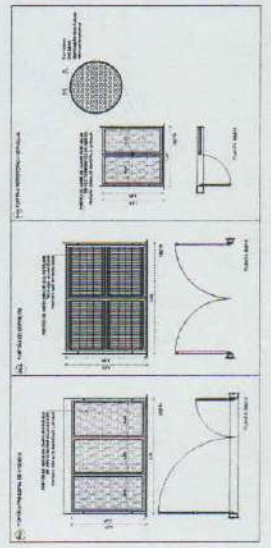
4. DETALHAMENTO GERAL

LEGENDA DE PORTÕES - PORTÕES METÁLICOS

REF.	Descrição Item	Quantidade	TIPO	MATERIAIS
01	01 - 2,70 x 2,70	01	01 - 2,70 x 2,70	Acervo - perfilado
02	02 - 2,70 x 2,70	01	02 - 2,70 x 2,70	Acervo - perfilado
03	03 - 2,70 x 2,70	01	03 - 2,70 x 2,70	Acervo - perfilado
04	04 - 2,70 x 2,70	01	04 - 2,70 x 2,70	Acervo - perfilado
05	05 - 2,70 x 2,70	01	05 - 2,70 x 2,70	Acervo - perfilado

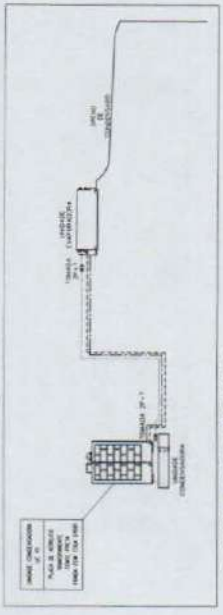
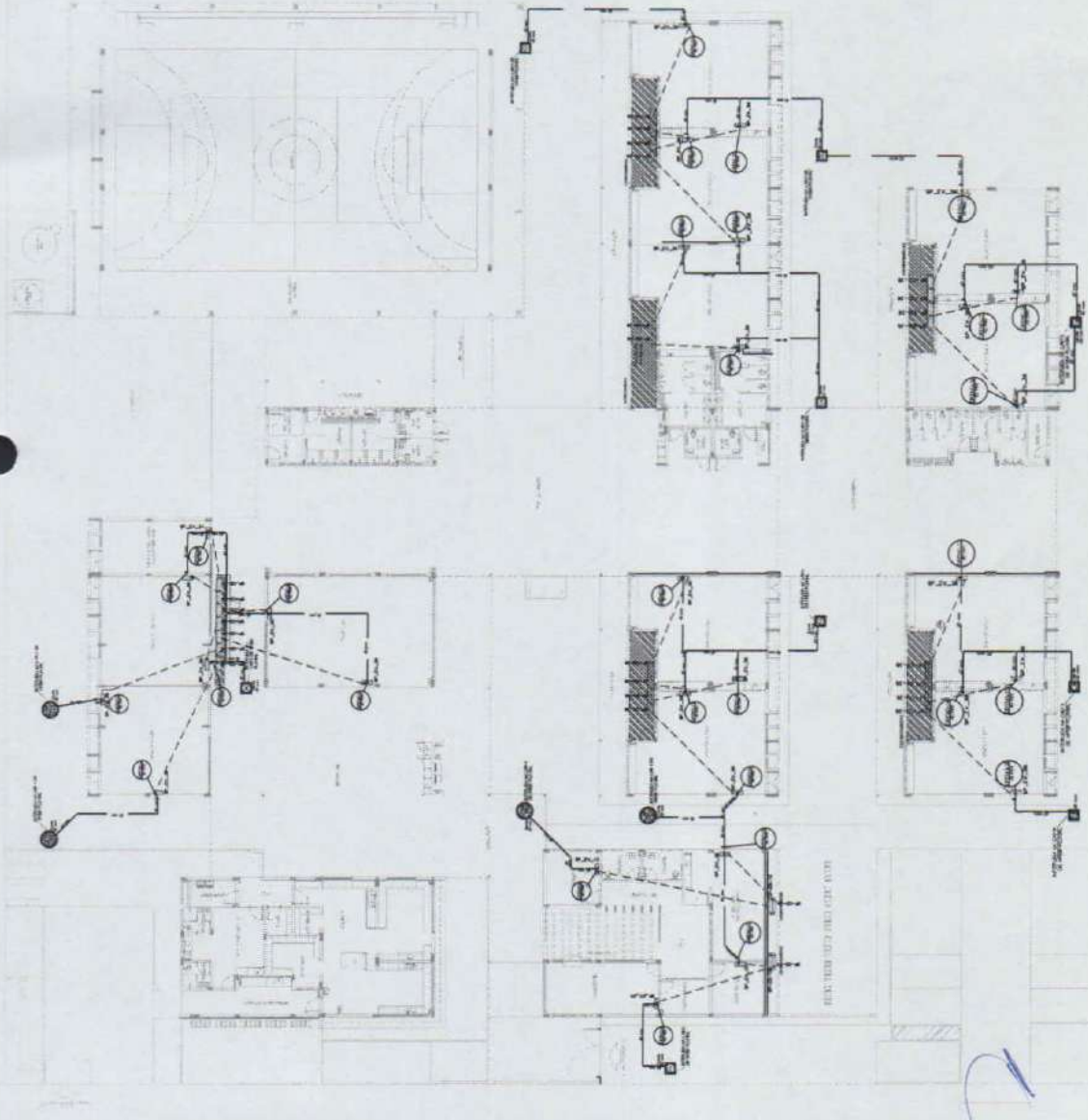
LEGENDA DE PORTÕES - PORTÕES METÁLICOS

REF.	ITEM	Quantidade	Área (m²)
01	01 - 2,70 x 2,70	01	7,29
02	02 - 2,70 x 2,70	01	7,29
03	03 - 2,70 x 2,70	01	7,29
04	04 - 2,70 x 2,70	01	7,29
05	05 - 2,70 x 2,70	01	7,29
TOTAL		05	36,45



3. DETALHAMENTO DOS PORTÕES

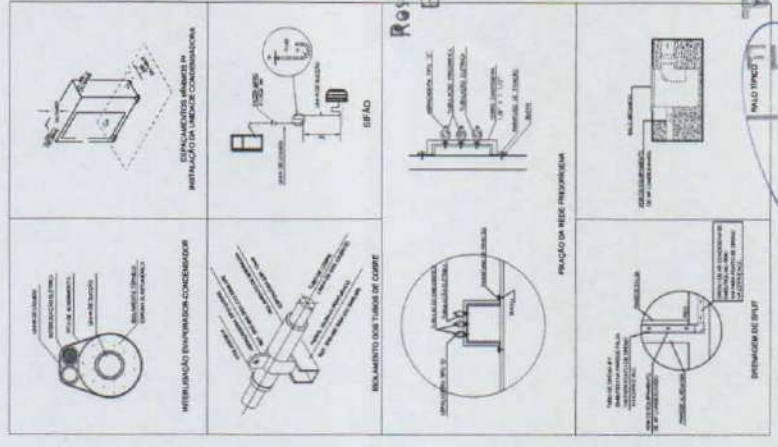
LE Nº 1000
M S B



2 DETALHE - CORTE CLIMATIZAÇÃO



CRÉDULO DE REFERÊNCIA



3 DETALHES

LEGENDA

1	PROJEÇÃO DE REG. PROJEÇÃO
2	DETALHE DE BRU
3	SEÇÃO
4	IDENTIFICAÇÃO EMBALAGEM M
5	IDENTIFICAÇÃO EMBALAGEM CONDENSADORA

MEMÓRIA DE CÁLCULO

ITEM	QUANTIDADE	UNIDADE	VALOR UNITÁRIO	VALOR TOTAL
1	1	m²	100,00	100,00
2	1	m²	100,00	100,00
3	1	m²	100,00	100,00
4	1	m²	100,00	100,00
5	1	m²	100,00	100,00

1 PLANTA BAIXA TÉRREO - CLIMATIZAÇÃO

MEMÓRIA DE CÁLCULO

ITEM	QUANTIDADE	UNIDADE	VALOR UNITÁRIO	VALOR TOTAL
1	1	m²	100,00	100,00
2	1	m²	100,00	100,00
3	1	m²	100,00	100,00
4	1	m²	100,00	100,00
5	1	m²	100,00	100,00

Rolando de Albuquerque Aragão
 ENGENHEIRO CIVIL
 CREA 52670
 RNP 0612820335

MINISTÉRIO DA EDUCAÇÃO
 FINE
 PROJETO PADRÃO - FINE

ESCOLA 3 SALAS DE AULA - MODELO TÉRREO
 PROJETO DE CLIMATIZAÇÃO

ECL
 01/03

1001

NOTAS GERAIS

1. OBRAS DE INSTALAÇÃO DE CLIMATIZAÇÃO
2. OBRAS DE INSTALAÇÃO DE CLIMATIZAÇÃO
3. OBRAS DE INSTALAÇÃO DE CLIMATIZAÇÃO
4. OBRAS DE INSTALAÇÃO DE CLIMATIZAÇÃO
5. OBRAS DE INSTALAÇÃO DE CLIMATIZAÇÃO

DIMENSÕES DE COMPONENTES	
ITEM	DESCRIÇÃO
01	SAÍDA VERTICAL 200 x 200 mm
02	CHAMADA DE AÇÃO PRESSÃO 400
03	SAÍDA HORIZONTAL 200 x 200 mm
04	SAÍDA VERTICAL 200 x 200 mm
05	SAÍDA HORIZONTAL 200 x 200 mm
06	SAÍDA VERTICAL 200 x 200 mm
07	SAÍDA HORIZONTAL 200 x 200 mm

NOTAS GERAIS

1. OBRAS DE INSTALAÇÃO DE SANEAMENTO SANITÁRIO E PLUVIAL.
2. OBRAS DE INSTALAÇÃO DE SANEAMENTO SANITÁRIO E PLUVIAL.
3. OBRAS DE INSTALAÇÃO DE SANEAMENTO SANITÁRIO E PLUVIAL.
4. OBRAS DE INSTALAÇÃO DE SANEAMENTO SANITÁRIO E PLUVIAL.

LEGENDA

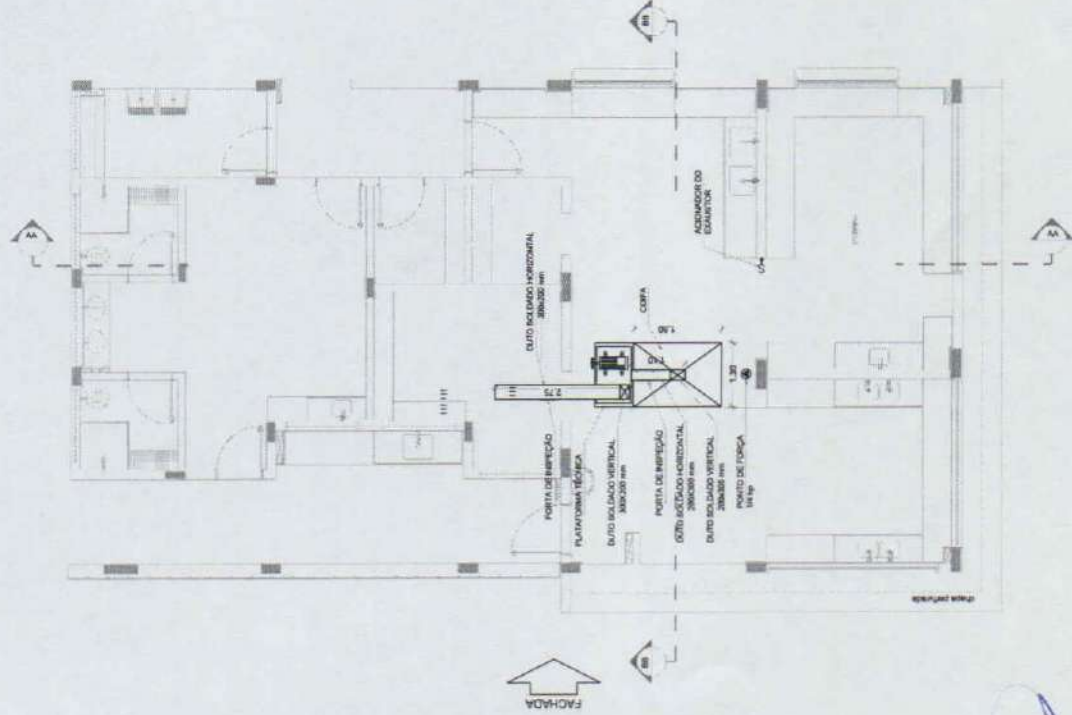
NOTAS ESPECÍFICAS

1. OBRAS DE INSTALAÇÃO DE SANEAMENTO SANITÁRIO E PLUVIAL.
2. OBRAS DE INSTALAÇÃO DE SANEAMENTO SANITÁRIO E PLUVIAL.
3. OBRAS DE INSTALAÇÃO DE SANEAMENTO SANITÁRIO E PLUVIAL.
4. OBRAS DE INSTALAÇÃO DE SANEAMENTO SANITÁRIO E PLUVIAL.

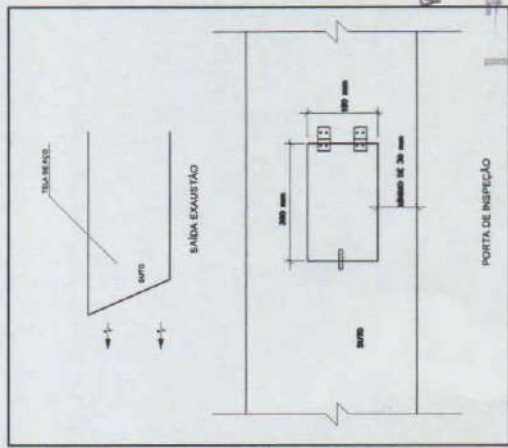
- REQUISITOS TÉCNICOS**
1. SANEAMENTO SANITÁRIO E PLUVIAL.
 2. SANEAMENTO SANITÁRIO E PLUVIAL.
 3. SANEAMENTO SANITÁRIO E PLUVIAL.
 4. SANEAMENTO SANITÁRIO E PLUVIAL.



CROQUI DE REFERÊNCIA



1 PLANTA BAIXA



2 DETALHE

MINISTÉRIO DA EDUCAÇÃO

FNDE Fundação Nacional do Desenvolvimento

PROJETO PADRÃO - FNDE

ESCOLA 9 SALAS DE AULA - MODELO TERREO

PROJETO DE EXAUSTÃO

PLANTA BAIXA

DETALHE

BLOCO 01 - SERVIÇO

EEX

01/02

Residência Civil Aragoão

ENCLAVE 52610

TRNIP 0612820335

FLS M S

Nº 1002

1. O PROJETO DE ARQUITETURA DEVE SER ELABORADO EM CONFORMIDADE COM O REGULAMENTO DE PROJETOS DE ARQUITETURA DO MUNICÍPIO DE SÃO PAULO, LEI Nº 12.344 DE 2008, E COM O REGULAMENTO DE PROJETOS DE ARQUITETURA DO ESTADO DE SÃO PAULO, LEI Nº 12.344 DE 2008, E COM O REGULAMENTO DE PROJETOS DE ARQUITETURA DO BRASIL, LEI Nº 12.344 DE 2008.

2. O PROJETO DE ARQUITETURA DEVE SER ELABORADO EM CONFORMIDADE COM O REGULAMENTO DE PROJETOS DE ARQUITETURA DO MUNICÍPIO DE SÃO PAULO, LEI Nº 12.344 DE 2008, E COM O REGULAMENTO DE PROJETOS DE ARQUITETURA DO ESTADO DE SÃO PAULO, LEI Nº 12.344 DE 2008, E COM O REGULAMENTO DE PROJETOS DE ARQUITETURA DO BRASIL, LEI Nº 12.344 DE 2008.

3. O PROJETO DE ARQUITETURA DEVE SER ELABORADO EM CONFORMIDADE COM O REGULAMENTO DE PROJETOS DE ARQUITETURA DO MUNICÍPIO DE SÃO PAULO, LEI Nº 12.344 DE 2008, E COM O REGULAMENTO DE PROJETOS DE ARQUITETURA DO ESTADO DE SÃO PAULO, LEI Nº 12.344 DE 2008, E COM O REGULAMENTO DE PROJETOS DE ARQUITETURA DO BRASIL, LEI Nº 12.344 DE 2008.

4. O PROJETO DE ARQUITETURA DEVE SER ELABORADO EM CONFORMIDADE COM O REGULAMENTO DE PROJETOS DE ARQUITETURA DO MUNICÍPIO DE SÃO PAULO, LEI Nº 12.344 DE 2008, E COM O REGULAMENTO DE PROJETOS DE ARQUITETURA DO ESTADO DE SÃO PAULO, LEI Nº 12.344 DE 2008, E COM O REGULAMENTO DE PROJETOS DE ARQUITETURA DO BRASIL, LEI Nº 12.344 DE 2008.

5. O PROJETO DE ARQUITETURA DEVE SER ELABORADO EM CONFORMIDADE COM O REGULAMENTO DE PROJETOS DE ARQUITETURA DO MUNICÍPIO DE SÃO PAULO, LEI Nº 12.344 DE 2008, E COM O REGULAMENTO DE PROJETOS DE ARQUITETURA DO ESTADO DE SÃO PAULO, LEI Nº 12.344 DE 2008, E COM O REGULAMENTO DE PROJETOS DE ARQUITETURA DO BRASIL, LEI Nº 12.344 DE 2008.

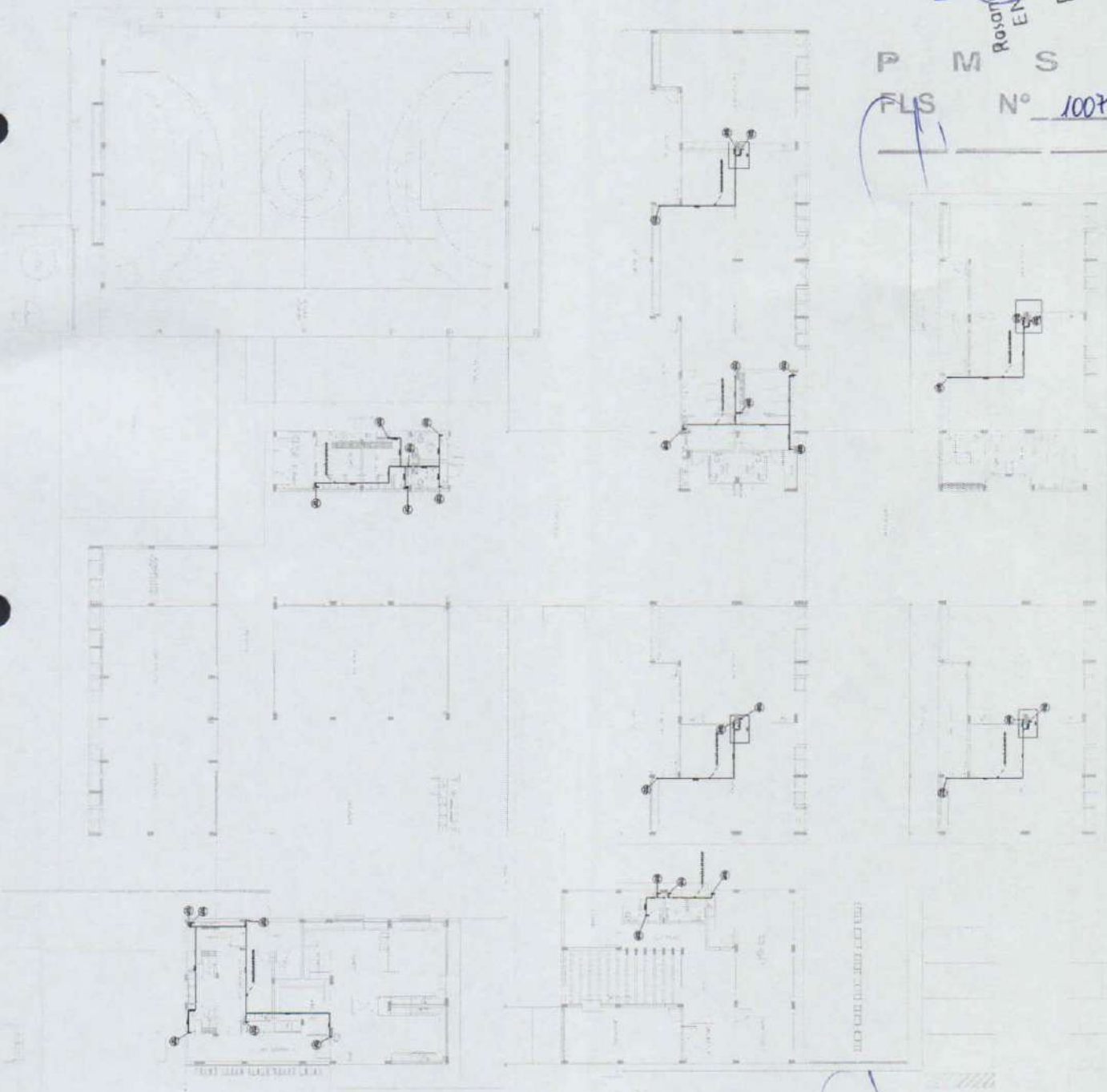
6. O PROJETO DE ARQUITETURA DEVE SER ELABORADO EM CONFORMIDADE COM O REGULAMENTO DE PROJETOS DE ARQUITETURA DO MUNICÍPIO DE SÃO PAULO, LEI Nº 12.344 DE 2008, E COM O REGULAMENTO DE PROJETOS DE ARQUITETURA DO ESTADO DE SÃO PAULO, LEI Nº 12.344 DE 2008, E COM O REGULAMENTO DE PROJETOS DE ARQUITETURA DO BRASIL, LEI Nº 12.344 DE 2008.

7. O PROJETO DE ARQUITETURA DEVE SER ELABORADO EM CONFORMIDADE COM O REGULAMENTO DE PROJETOS DE ARQUITETURA DO MUNICÍPIO DE SÃO PAULO, LEI Nº 12.344 DE 2008, E COM O REGULAMENTO DE PROJETOS DE ARQUITETURA DO ESTADO DE SÃO PAULO, LEI Nº 12.344 DE 2008, E COM O REGULAMENTO DE PROJETOS DE ARQUITETURA DO BRASIL, LEI Nº 12.344 DE 2008.

8. O PROJETO DE ARQUITETURA DEVE SER ELABORADO EM CONFORMIDADE COM O REGULAMENTO DE PROJETOS DE ARQUITETURA DO MUNICÍPIO DE SÃO PAULO, LEI Nº 12.344 DE 2008, E COM O REGULAMENTO DE PROJETOS DE ARQUITETURA DO ESTADO DE SÃO PAULO, LEI Nº 12.344 DE 2008, E COM O REGULAMENTO DE PROJETOS DE ARQUITETURA DO BRASIL, LEI Nº 12.344 DE 2008.

9. O PROJETO DE ARQUITETURA DEVE SER ELABORADO EM CONFORMIDADE COM O REGULAMENTO DE PROJETOS DE ARQUITETURA DO MUNICÍPIO DE SÃO PAULO, LEI Nº 12.344 DE 2008, E COM O REGULAMENTO DE PROJETOS DE ARQUITETURA DO ESTADO DE SÃO PAULO, LEI Nº 12.344 DE 2008, E COM O REGULAMENTO DE PROJETOS DE ARQUITETURA DO BRASIL, LEI Nº 12.344 DE 2008.

10. O PROJETO DE ARQUITETURA DEVE SER ELABORADO EM CONFORMIDADE COM O REGULAMENTO DE PROJETOS DE ARQUITETURA DO MUNICÍPIO DE SÃO PAULO, LEI Nº 12.344 DE 2008, E COM O REGULAMENTO DE PROJETOS DE ARQUITETURA DO ESTADO DE SÃO PAULO, LEI Nº 12.344 DE 2008, E COM O REGULAMENTO DE PROJETOS DE ARQUITETURA DO BRASIL, LEI Nº 12.344 DE 2008.

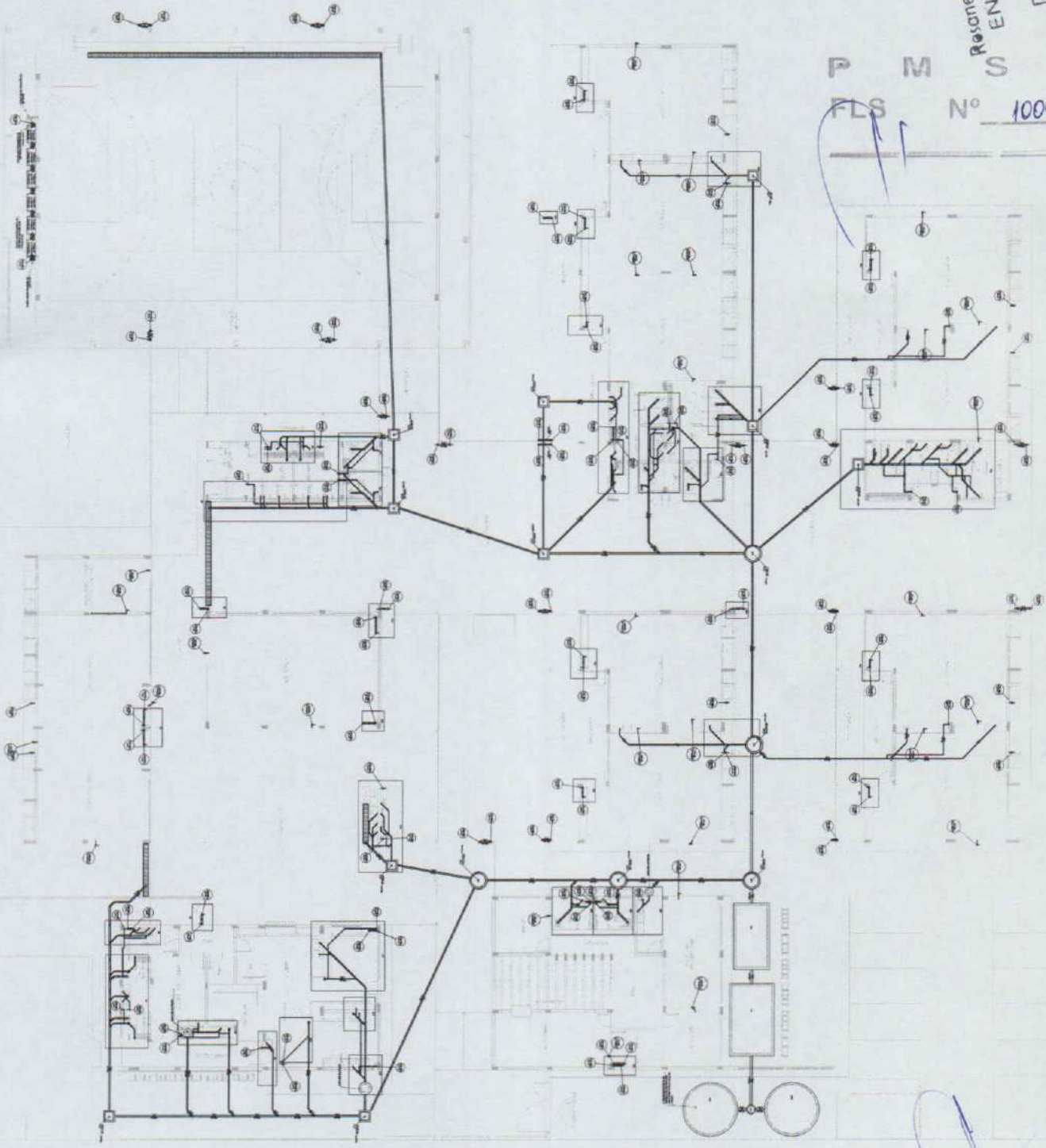


P M S B
 FLS N° 1007
 Rosane de Souza Aragão
 ENGENHEIRA CIVIL
 CREA 52670
 RNP 0612820335

ESCOLA SÉBASTIÃO DE ALVA - MODELO TÍPICO PROJETO DE INSTALAÇÕES	
FUNDO DE APOIO À RECURSOS HUMANOS FIADE	MINISTÉRIO DA EDUCAÇÃO
PROJETO PADRÃO - FINE	
Nº DE PROJETO: _____ Nº DE PLANOS: _____ Nº DE FOLHAS: _____ Nº DE PLANOS: _____ Nº DE FOLHAS: _____	Nº DE PLANOS: _____ Nº DE FOLHAS: _____
ESCOLA SÉBASTIÃO DE ALVA - MODELO TÍPICO PROJETO DE INSTALAÇÕES	
FUNDO DE APOIO À RECURSOS HUMANOS FIADE	MINISTÉRIO DA EDUCAÇÃO
PROJETO PADRÃO - FINE	
Nº DE PROJETO: _____ Nº DE PLANOS: _____ Nº DE FOLHAS: _____ Nº DE PLANOS: _____ Nº DE FOLHAS: _____	Nº DE PLANOS: _____ Nº DE FOLHAS: _____
ESCOLA SÉBASTIÃO DE ALVA - MODELO TÍPICO PROJETO DE INSTALAÇÕES	
FUNDO DE APOIO À RECURSOS HUMANOS FIADE	MINISTÉRIO DA EDUCAÇÃO
PROJETO PADRÃO - FINE	
Nº DE PROJETO: _____ Nº DE PLANOS: _____ Nº DE FOLHAS: _____ Nº DE PLANOS: _____ Nº DE FOLHAS: _____	Nº DE PLANOS: _____ Nº DE FOLHAS: _____

1. O PROJETO DEVE SER ELABORADO EM CONFORMIDADE COM AS NORMAS DELEGADAS DO CONSELHO FEDERAL DE ENGENHARIA DE ELETRICIDADE (CONFE) E DO CONSELHO FEDERAL DE ARQUITETURA E TURISMO (CONFEA).
 2. O PROJETO DEVE SER ELABORADO EM CONFORMIDADE COM AS NORMAS DELEGADAS DO CONSELHO FEDERAL DE ENGENHARIA DE ELETRICIDADE (CONFE) E DO CONSELHO FEDERAL DE ARQUITETURA E TURISMO (CONFEA).
 3. O PROJETO DEVE SER ELABORADO EM CONFORMIDADE COM AS NORMAS DELEGADAS DO CONSELHO FEDERAL DE ENGENHARIA DE ELETRICIDADE (CONFE) E DO CONSELHO FEDERAL DE ARQUITETURA E TURISMO (CONFEA).
 4. O PROJETO DEVE SER ELABORADO EM CONFORMIDADE COM AS NORMAS DELEGADAS DO CONSELHO FEDERAL DE ENGENHARIA DE ELETRICIDADE (CONFE) E DO CONSELHO FEDERAL DE ARQUITETURA E TURISMO (CONFEA).
 5. O PROJETO DEVE SER ELABORADO EM CONFORMIDADE COM AS NORMAS DELEGADAS DO CONSELHO FEDERAL DE ENGENHARIA DE ELETRICIDADE (CONFE) E DO CONSELHO FEDERAL DE ARQUITETURA E TURISMO (CONFEA).
 6. O PROJETO DEVE SER ELABORADO EM CONFORMIDADE COM AS NORMAS DELEGADAS DO CONSELHO FEDERAL DE ENGENHARIA DE ELETRICIDADE (CONFE) E DO CONSELHO FEDERAL DE ARQUITETURA E TURISMO (CONFEA).
 7. O PROJETO DEVE SER ELABORADO EM CONFORMIDADE COM AS NORMAS DELEGADAS DO CONSELHO FEDERAL DE ENGENHARIA DE ELETRICIDADE (CONFE) E DO CONSELHO FEDERAL DE ARQUITETURA E TURISMO (CONFEA).
 8. O PROJETO DEVE SER ELABORADO EM CONFORMIDADE COM AS NORMAS DELEGADAS DO CONSELHO FEDERAL DE ENGENHARIA DE ELETRICIDADE (CONFE) E DO CONSELHO FEDERAL DE ARQUITETURA E TURISMO (CONFEA).
 9. O PROJETO DEVE SER ELABORADO EM CONFORMIDADE COM AS NORMAS DELEGADAS DO CONSELHO FEDERAL DE ENGENHARIA DE ELETRICIDADE (CONFE) E DO CONSELHO FEDERAL DE ARQUITETURA E TURISMO (CONFEA).
 10. O PROJETO DEVE SER ELABORADO EM CONFORMIDADE COM AS NORMAS DELEGADAS DO CONSELHO FEDERAL DE ENGENHARIA DE ELETRICIDADE (CONFE) E DO CONSELHO FEDERAL DE ARQUITETURA E TURISMO (CONFEA).

1	2	3	4	5	6	7	8	9	10



P M S B
 FLS Nº 1009

Resame do Projeto de Engenharia
 Engenharia Civil
 CREA 52610
 RND 06128.20335

MINISTÉRIO DA
FNDE
 FUNDO NACIONAL DE DESENVOLVIMENTO DA EDUCAÇÃO
 PROJETO PADRÃO - FNDE

ESCOLA BÁSICA DE ALTA INFLUÊNCIA TERMO
 FUNDO NACIONAL DE DESENVOLVIMENTO DA EDUCAÇÃO
 ANEXO Nº 1 - PROJETO PADRÃO - FNDE

HEG
 02/07

1. O presente projeto foi elaborado de acordo com as normas vigentes e as especificações técnicas fornecidas pelo cliente. O autor não se responsabiliza por danos ou prejuízos decorrentes do uso indevido das informações aqui contidas.

2. Este projeto é propriedade intelectual do autor e não pode ser reproduzido, total ou parcialmente, sem a devida autorização por escrito.

3. O autor não se responsabiliza por danos ou prejuízos decorrentes do uso indevido das informações aqui contidas.

4. Este projeto é propriedade intelectual do autor e não pode ser reproduzido, total ou parcialmente, sem a devida autorização por escrito.

5. O autor não se responsabiliza por danos ou prejuízos decorrentes do uso indevido das informações aqui contidas.

6. Este projeto é propriedade intelectual do autor e não pode ser reproduzido, total ou parcialmente, sem a devida autorização por escrito.

7. O autor não se responsabiliza por danos ou prejuízos decorrentes do uso indevido das informações aqui contidas.

8. Este projeto é propriedade intelectual do autor e não pode ser reproduzido, total ou parcialmente, sem a devida autorização por escrito.

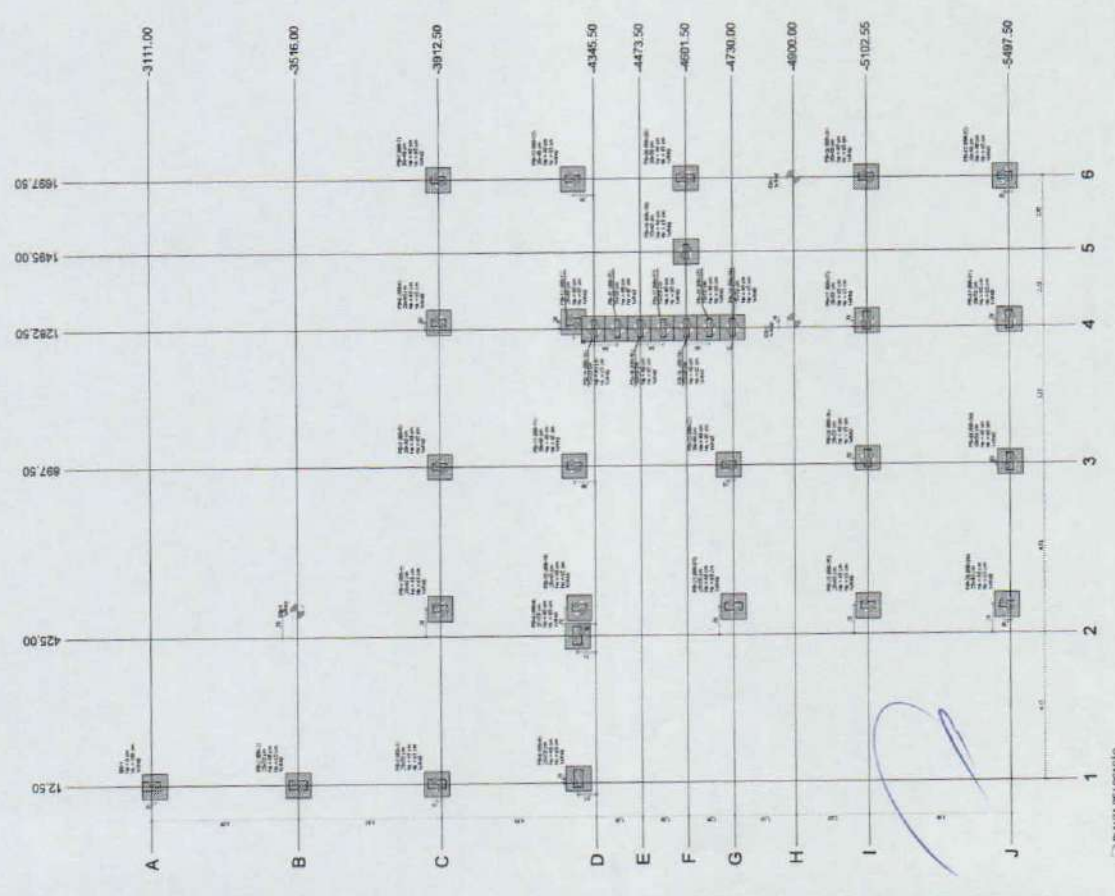
9. O autor não se responsabiliza por danos ou prejuízos decorrentes do uso indevido das informações aqui contidas.

10. Este projeto é propriedade intelectual do autor e não pode ser reproduzido, total ou parcialmente, sem a devida autorização por escrito.

Item	Descrição	Quantidade	Valor Unitário (R\$)	Valor Total (R\$)
1
2
3
4
5
6
7
8
9
10
11
12
13
14
15
16
17
18
19
20
21
22
23
24
25
26
27
28
29
30
31
32
33
34
35
36
37
38
39
40
41
42
43
44
45
46
47
48
49
50
51
52
53
54
55
56
57
58
59
60
61
62
63
64
65
66
67
68
69
70
71
72
73
74
75
76
77
78
79
80
81
82
83
84
85
86
87
88
89
90
91
92
93
94
95
96
97
98
99
100

Observações: Este projeto foi elaborado de acordo com as normas vigentes e as especificações técnicas fornecidas pelo cliente. O autor não se responsabiliza por danos ou prejuízos decorrentes do uso indevido das informações aqui contidas.

Item	Descrição	Quantidade	Valor Unitário (R\$)	Valor Total (R\$)
1
2
3
4
5
6
7
8
9
10
11
12
13
14
15
16
17
18
19
20
21
22
23
24
25
26
27
28
29
30
31
32
33
34
35
36
37
38
39
40
41
42
43
44
45
46
47
48
49
50
51
52
53
54
55
56
57
58
59
60
61
62
63
64
65
66
67
68
69
70
71
72
73
74
75
76
77
78
79
80
81
82
83
84
85
86
87
88
89
90
91
92
93
94
95
96
97
98
99
100



CRONOGRAMA DE REFERÊNCIA - IMPLANTAÇÃO

Item	Descrição	Quantidade	Valor Unitário (R\$)	Valor Total (R\$)
1
2
3
4
5
6
7
8
9
10
11
12
13
14
15
16
17
18
19
20
21
22
23
24
25
26
27
28
29
30
31
32
33
34
35
36
37
38
39
40
41
42
43
44
45
46
47
48
49
50
51
52
53
54
55
56
57
58
59
60
61
62
63
64
65
66
67
68
69
70
71
72
73
74
75
76
77
78
79
80
81
82
83
84
85
86
87
88
89
90
91
9				

1. Este plano representa a planta baixa do edifício, mostrando a distribuição dos cômodos, áreas comuns e serviços. A planta foi elaborada com base no projeto arquitetônico aprovado e deve ser lida em conjunto com o relatório de projeto e o memorial descritivo.

2. A planta está dividida em setores numerados de 1 a 18, permitindo a identificação precisa de cada ambiente. As dimensões e áreas são indicadas em metros e metros quadrados.

3. Os símbolos e abreviações utilizados na planta seguem as normas técnicas vigentes para projetos arquitetônicos.

4. A planta deve ser utilizada para fins de referência e não constitui garantia de exatidão das medidas e áreas.

5. Qualquer alteração ou modificação na planta deve ser aprovada por escrito pelo responsável técnico do projeto.

6. A planta é propriedade intelectual do escritório de arquitetura e não pode ser reproduzida ou utilizada sem a devida autorização.

7. A planta foi elaborada em conformidade com as normas técnicas brasileiras e internacionais aplicáveis.

8. A planta está sujeita a alterações durante o curso do projeto, sendo recomendada a consulta constante ao projeto atualizado.

9. A planta é fornecida em formato digital e impresso, sendo válida para ambos os meios.

10. A planta é fornecida em uma única escala, sendo recomendada a utilização de uma escala adequada para a leitura e interpretação.

11. A planta é fornecida em uma única cor, sendo recomendada a utilização de uma cor adequada para a leitura e interpretação.

12. A planta é fornecida em uma única linguagem, sendo recomendada a utilização de uma linguagem adequada para a leitura e interpretação.

13. A planta é fornecida em uma única unidade de medida, sendo recomendada a utilização de uma unidade de medida adequada para a leitura e interpretação.

14. A planta é fornecida em uma única moeda, sendo recomendada a utilização de uma moeda adequada para a leitura e interpretação.

15. A planta é fornecida em uma única data, sendo recomendada a utilização de uma data adequada para a leitura e interpretação.

16. A planta é fornecida em uma única hora, sendo recomendada a utilização de uma hora adequada para a leitura e interpretação.

17. A planta é fornecida em uma única localidade, sendo recomendada a utilização de uma localidade adequada para a leitura e interpretação.

18. A planta é fornecida em uma única situação, sendo recomendada a utilização de uma situação adequada para a leitura e interpretação.



FIDE INSTITUTO FEDERAL DE EDUCAÇÃO, CIÊNCIA E TECNOLOGIA DO RIO GRANDE DO NORTE

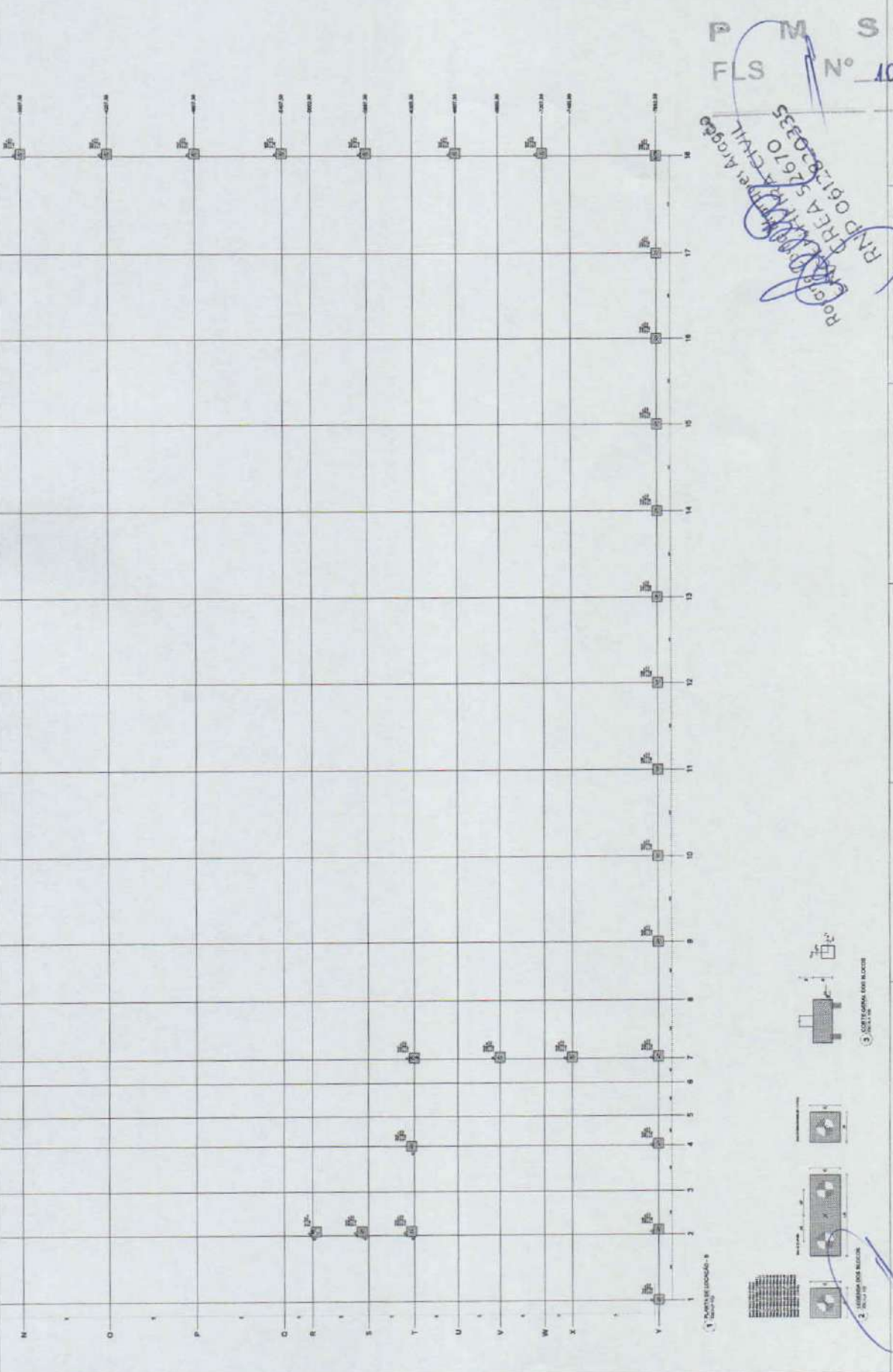
PROJETO PADRÃO - FINE

REDAÇÃO DE ALTA - MÓDULO TERCEIRO

PROJETO DE ESTRUTURA

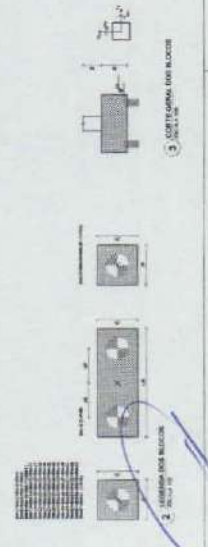
SCO

TUBER



P M S
FLS N° 1014

RND 061782235
RND 52670
RND 52670 CIVIL

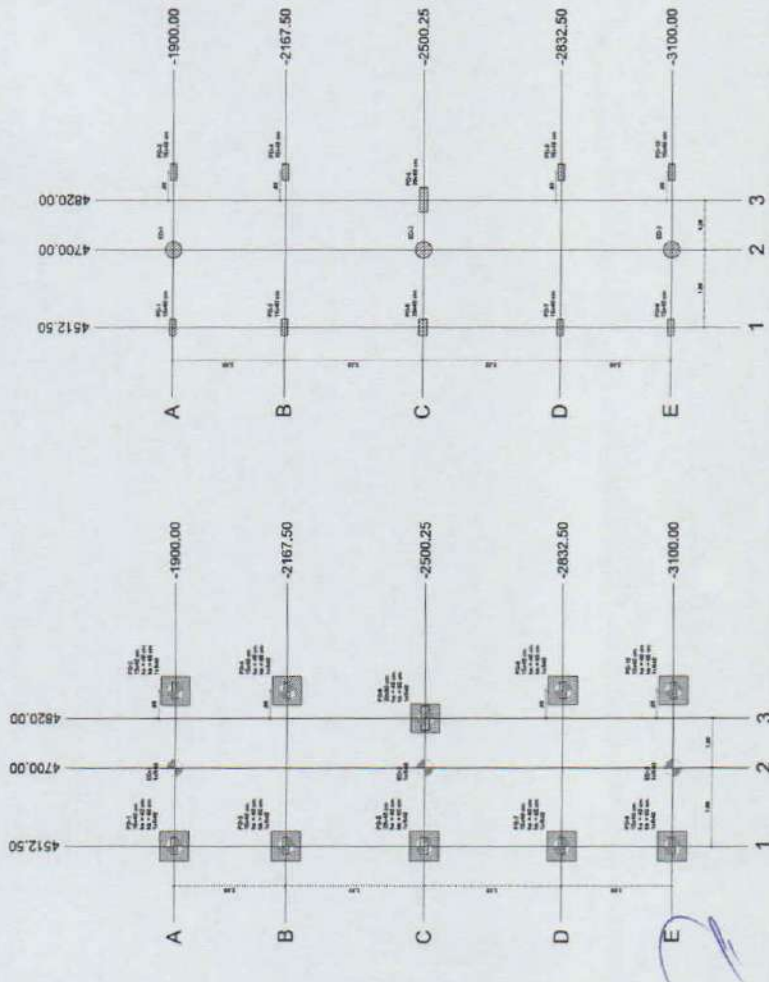


1. OBRAS DE RECONSTRUÇÃO DE EDIFÍCIO EXISTENTE PARA USO ESCOLAR, LOCALIZADO EM...
 2. OBRAS DE RECONSTRUÇÃO DE EDIFÍCIO EXISTENTE PARA USO ESCOLAR, LOCALIZADO EM...
 3. OBRAS DE RECONSTRUÇÃO DE EDIFÍCIO EXISTENTE PARA USO ESCOLAR, LOCALIZADO EM...
 4. OBRAS DE RECONSTRUÇÃO DE EDIFÍCIO EXISTENTE PARA USO ESCOLAR, LOCALIZADO EM...
 5. OBRAS DE RECONSTRUÇÃO DE EDIFÍCIO EXISTENTE PARA USO ESCOLAR, LOCALIZADO EM...
 6. OBRAS DE RECONSTRUÇÃO DE EDIFÍCIO EXISTENTE PARA USO ESCOLAR, LOCALIZADO EM...
 7. OBRAS DE RECONSTRUÇÃO DE EDIFÍCIO EXISTENTE PARA USO ESCOLAR, LOCALIZADO EM...
 8. OBRAS DE RECONSTRUÇÃO DE EDIFÍCIO EXISTENTE PARA USO ESCOLAR, LOCALIZADO EM...
 9. OBRAS DE RECONSTRUÇÃO DE EDIFÍCIO EXISTENTE PARA USO ESCOLAR, LOCALIZADO EM...
 10. OBRAS DE RECONSTRUÇÃO DE EDIFÍCIO EXISTENTE PARA USO ESCOLAR, LOCALIZADO EM...
 11. OBRAS DE RECONSTRUÇÃO DE EDIFÍCIO EXISTENTE PARA USO ESCOLAR, LOCALIZADO EM...
 12. OBRAS DE RECONSTRUÇÃO DE EDIFÍCIO EXISTENTE PARA USO ESCOLAR, LOCALIZADO EM...
 13. OBRAS DE RECONSTRUÇÃO DE EDIFÍCIO EXISTENTE PARA USO ESCOLAR, LOCALIZADO EM...
 14. OBRAS DE RECONSTRUÇÃO DE EDIFÍCIO EXISTENTE PARA USO ESCOLAR, LOCALIZADO EM...
 15. OBRAS DE RECONSTRUÇÃO DE EDIFÍCIO EXISTENTE PARA USO ESCOLAR, LOCALIZADO EM...
 16. OBRAS DE RECONSTRUÇÃO DE EDIFÍCIO EXISTENTE PARA USO ESCOLAR, LOCALIZADO EM...
 17. OBRAS DE RECONSTRUÇÃO DE EDIFÍCIO EXISTENTE PARA USO ESCOLAR, LOCALIZADO EM...
 18. OBRAS DE RECONSTRUÇÃO DE EDIFÍCIO EXISTENTE PARA USO ESCOLAR, LOCALIZADO EM...
 19. OBRAS DE RECONSTRUÇÃO DE EDIFÍCIO EXISTENTE PARA USO ESCOLAR, LOCALIZADO EM...
 20. OBRAS DE RECONSTRUÇÃO DE EDIFÍCIO EXISTENTE PARA USO ESCOLAR, LOCALIZADO EM...

Item	Qtd	Unidade	Valor Unitário (R\$)	Valor Total (R\$)
1001	1	m³	1500,00	1500,00
1002	2	m²	750,00	1500,00
1003	3	m	500,00	1500,00
1004	4	kg	375,00	1500,00
1005	5	h	300,00	1500,00
1006	6	di	250,00	1500,00
1007	7	m³	210,00	1500,00
1008	8	m²	180,00	1500,00
1009	9	m	165,00	1500,00
1010	10	kg	150,00	1500,00
1011	11	h	135,00	1500,00
1012	12	di	120,00	1500,00
1013	13	m³	105,00	1500,00
1014	14	m²	90,00	1500,00
1015	15	m	75,00	1500,00
1016	16	kg	60,00	1500,00
1017	17	h	45,00	1500,00
1018	18	di	30,00	1500,00
1019	19	m³	15,00	1500,00
1020	20	m²	7,50	1500,00

Observações: Verificar a necessidade de aprovação da obra com a autoridade competente para as intervenções. Não considerar a execução de obras de recuperação de áreas degradadas e/ou de preservação ambiental.

Item	Descrição	Quantidade	Valor Unitário (R\$)	Valor Total (R\$)
1001	1001 - 1005	1	1500,00	1500,00
1002	1006 - 1010	2	750,00	1500,00
1003	1011 - 1015	3	500,00	1500,00
1004	1016 - 1020	4	375,00	1500,00



2 - PLANTA DE CARGAS

1 - PLANTA DE LOCAÇÃO

Item	Qtd	Unidade	Valor Unitário (R\$)	Valor Total (R\$)
1001	1	m³	1500,00	1500,00
1002	2	m²	750,00	1500,00
1003	3	m	500,00	1500,00
1004	4	kg	375,00	1500,00
1005	5	h	300,00	1500,00
1006	6	di	250,00	1500,00
1007	7	m³	210,00	1500,00
1008	8	m²	180,00	1500,00
1009	9	m	165,00	1500,00
1010	10	kg	150,00	1500,00
1011	11	h	135,00	1500,00
1012	12	di	120,00	1500,00
1013	13	m³	105,00	1500,00
1014	14	m²	90,00	1500,00
1015	15	m	75,00	1500,00
1016	16	kg	60,00	1500,00
1017	17	h	45,00	1500,00
1018	18	di	30,00	1500,00
1019	19	m³	15,00	1500,00
1020	20	m²	7,50	1500,00

Observações: Verificar a necessidade de aprovação da obra com a autoridade competente para as intervenções. Não considerar a execução de obras de recuperação de áreas degradadas e/ou de preservação ambiental.

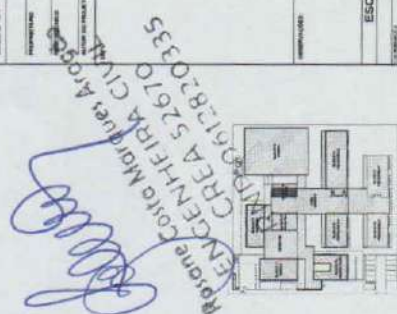
3 - LEGENDA DOS BLOCOS



4 - DETALHE GERAL DOS BLOCOS



5 - DETALHE GERAL DOS BLOCOS



CRONOGRAMA DE REFERÊNCIA - IMPLANTAÇÃO

P M S
 FLS Nº 1015

MINISTÉRIO DA EDUCAÇÃO
 FUNDAÇÃO NACIONAL DE DESENVOLVIMENTO EDUCACIONAL
 PROJETO PADRÃO - FNDE

ESCOLA 3 SALAS DE AULA - MODELO TÉRREO
 PLANTA DE LOCAÇÃO DE CARGAS
 BLOCO 3 - 335

SCO 32/125

CONTROLE DE BLOCOS

1. Verificar a quantidade de blocos necessários para a execução da obra, considerando o tipo de bloco a ser utilizado e o tipo de estrutura a ser executada.
2. Verificar a quantidade de blocos necessários para a execução da obra, considerando o tipo de bloco a ser utilizado e o tipo de estrutura a ser executada.
3. Verificar a quantidade de blocos necessários para a execução da obra, considerando o tipo de bloco a ser utilizado e o tipo de estrutura a ser executada.
4. Verificar a quantidade de blocos necessários para a execução da obra, considerando o tipo de bloco a ser utilizado e o tipo de estrutura a ser executada.
5. Verificar a quantidade de blocos necessários para a execução da obra, considerando o tipo de bloco a ser utilizado e o tipo de estrutura a ser executada.
6. Verificar a quantidade de blocos necessários para a execução da obra, considerando o tipo de bloco a ser utilizado e o tipo de estrutura a ser executada.
7. Verificar a quantidade de blocos necessários para a execução da obra, considerando o tipo de bloco a ser utilizado e o tipo de estrutura a ser executada.
8. Verificar a quantidade de blocos necessários para a execução da obra, considerando o tipo de bloco a ser utilizado e o tipo de estrutura a ser executada.
9. Verificar a quantidade de blocos necessários para a execução da obra, considerando o tipo de bloco a ser utilizado e o tipo de estrutura a ser executada.
10. Verificar a quantidade de blocos necessários para a execução da obra, considerando o tipo de bloco a ser utilizado e o tipo de estrutura a ser executada.
11. Verificar a quantidade de blocos necessários para a execução da obra, considerando o tipo de bloco a ser utilizado e o tipo de estrutura a ser executada.
12. Verificar a quantidade de blocos necessários para a execução da obra, considerando o tipo de bloco a ser utilizado e o tipo de estrutura a ser executada.
13. Verificar a quantidade de blocos necessários para a execução da obra, considerando o tipo de bloco a ser utilizado e o tipo de estrutura a ser executada.
14. Verificar a quantidade de blocos necessários para a execução da obra, considerando o tipo de bloco a ser utilizado e o tipo de estrutura a ser executada.
15. Verificar a quantidade de blocos necessários para a execução da obra, considerando o tipo de bloco a ser utilizado e o tipo de estrutura a ser executada.
16. Verificar a quantidade de blocos necessários para a execução da obra, considerando o tipo de bloco a ser utilizado e o tipo de estrutura a ser executada.
17. Verificar a quantidade de blocos necessários para a execução da obra, considerando o tipo de bloco a ser utilizado e o tipo de estrutura a ser executada.
18. Verificar a quantidade de blocos necessários para a execução da obra, considerando o tipo de bloco a ser utilizado e o tipo de estrutura a ser executada.
19. Verificar a quantidade de blocos necessários para a execução da obra, considerando o tipo de bloco a ser utilizado e o tipo de estrutura a ser executada.
20. Verificar a quantidade de blocos necessários para a execução da obra, considerando o tipo de bloco a ser utilizado e o tipo de estrutura a ser executada.

CONTROLE DE BLOCOS

MINISTÉRIO DA EDUCAÇÃO
FUNDO NACIONAL DE DESENVOLVIMENTO DA EDUCAÇÃO - FNDCE

PROJETO PADRÃO - FNDE

PROFESSOR: _____
REVISOR: _____
AUTOR DO PROJETO: _____
DATA: _____

PLANTA DE LOCAÇÃO
LEGENDA DOS BLOCOS
BLOCO 01 - PERÍODO 1

ESCALA 1:25

PROJ. CIVIL
Nº 1017

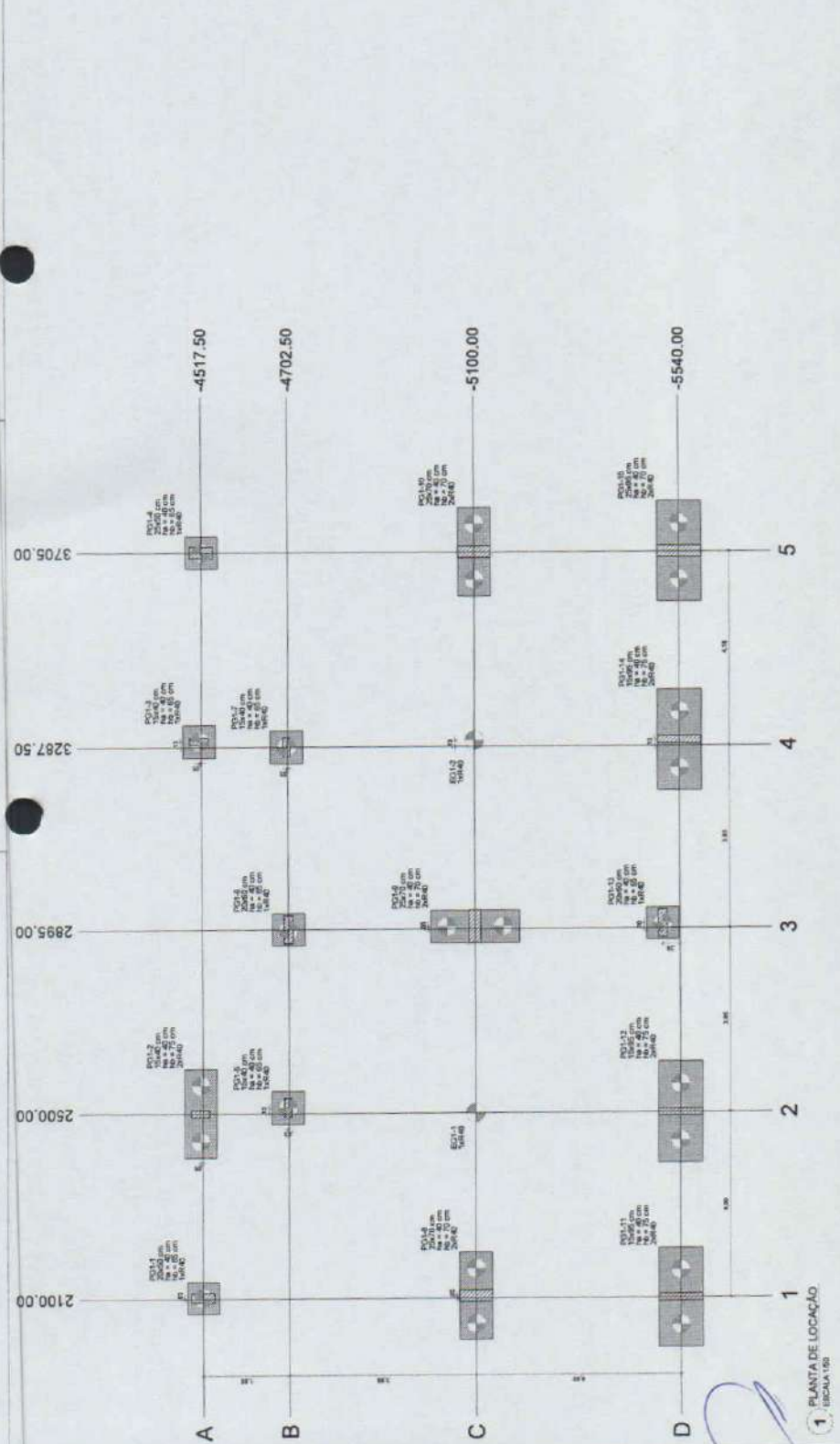
PLANTA DE LOCAÇÃO
LEGENDA DOS BLOCOS
BLOCO 01 - PERÍODO 1

ESCOLO 9 SALAS DE AULA - MODELO TERREO
PROJETO DE ESTRUTURA

COBERT - Condição
Generalizada

PLANTA DE LOCAÇÃO
LEGENDA DOS BLOCOS
BLOCO 01 - PERÍODO 1

ESCALA 1:25



1 PLANTA DE LOCAÇÃO
ESCALA 1:25

2 LEGENDA DOS BLOCOS
ESCALA 1:25

3 DETALHE GERAL DO BLOCO
ESCALA 1:25

4 CROQUI DE REFERÊNCIA - IMPLANTAÇÃO

Nome	Qtde	Volume (m³)	Superfície (m²)	Comprimento (m)	Largura (m)	Altura (m)	Observações
E01-1	20	2000	80	10	4	5	
P01-1	20	2000	80	10	4	5	
E01-2	20	2000	80	10	4	5	
P01-2	20	2000	80	10	4	5	
E01-3	20	2000	80	10	4	5	
P01-3	20	2000	80	10	4	5	
E01-4	20	2000	80	10	4	5	
P01-4	20	2000	80	10	4	5	
E01-5	20	2000	80	10	4	5	
P01-5	20	2000	80	10	4	5	

ESCALA 1:25

ESCALA 1:25

ESCALA 1:25

